

# DMSO HEILPFLANZEN TINKTUREN

## „KRÄUTERLIEBE IN JEDEM TROPFEN“



KOSTBARE SCHÄTZE AUS DER NATUR  
Ganzheitliche Wirkung auf Körper, Geist und Seele



Praxisinstitut  
Naturmedizin  
Medizin zum Selbermachen

[www.MedizinZumSelbermachen.de](http://www.MedizinZumSelbermachen.de)



## Inhaltsverzeichnis

### **Herz-Vital Tinktur (*HerzensBlüte*) –**

**Das lebensspendende Elixier für Dein Herz**

Weißdorn, Rosmarin, Mistel, Herzgespann, Strophanthin/Strophanthus gratus (D1) ..... 7

### **Immun-Vital Tinktur (*ImmuZauber*) –**

**Die geballte Kraft der Natur für ein herausragendes Immunsystem**

Artemisia annua, Cistus incanus, Astragalus membranaceus / Tragant, Lapacho, Cryptolepis ..... 9

### **Borreliose Tinktur (*BorelliSan*) –**

**Dein kraftvoller Verbündeter gegen Borreliose sowie akute und chronische Infektionen**

Wilde Karde, Andrographis paniculata / Kalmegh, Baikal Helmkraut, Japanischer Staudenknöterich, Katzenkrallen, Indischer Morgenstern, Rotwurzeln Salbei, Sarsaparilla / Smilax ..... 11

### **Schmerz-Vital Tinktur (*BewegungsFreude*) –**

**Dein natürlicher Weg zu schmerzfreier Bewegung**

Arnika, Beinwell, Teufelskrallen, Weidenrinde, Rosskastanie ..... 13

### **Darm-Vital Tinktur (*MagDaSan*) –**

**Die ganzheitliche Magen-Darm-Sanierung für Dein Wohlbefinden**

Melisse, Kamille, Schöllkraut, Schafgarbe, Engelwurz, Spilanthes ..... 15

### **Leber-Vital Tinktur (*LeGaSan*) –**

**Dein Bollwerk für eine strahlende Leber- und Gallengesundheit**

Artischocke, Mariendistel, Löwenzahn, Schafgarbe, Brennnessel ..... 17

### **Nieren-Vital Tinktur (*FlussWächter*) –**

**Dein Partner für strahlende Nieren- und Blasengesundheit**

Goldrute, Birkenblätter, Brennnessel, Bärentraube, Chanca Piedra ..... 19

### **Gedächtnis-Vital Tinktur (*DenkFit*) –**

**Dein Schlüssel zu geistiger Brillanz und kognitiver Hochleistung**

Ginkgo biloba, Brahmi, Gotu Kola, Griechischer Bergtee ..... 21

### **Nerven-Vital Tinktur (*RuhePol*) –**

**Dein Anker in stürmischen Zeiten und Schlüssel zu erholsamem Schlaf**

Grüner Hafer, Melisse, Passionsblume, Lavendel, Hopfen ..... 23





### **Atem-Vital Tinktur (*Atme durch*) –**

**Dein starker Begleiter für gesunde Atemwege und Unterstützung bei Atemwegserkrankungen**

Lungenkraut, Thymian, Spitzwegerich, Kapland-Pelargonie, Andorn ..... 25

### **Haut-Vital Tinktur (*PhönixKraft*) –**

**Die Wiedergeburt Deiner Haut in ihrer reinsten Form**

Kamille, Ringelblume, Aloe Vera, Zaubernuss, Stiefmütterchen, Magnesium,  
pflanzliches Glycerin, Allantoin, Nachtkerzenöl ..... 27

### **Haar-Vital Tinktur (*WurzelWunder*) –**

**Das ultimative Elixier für kräftige und gesunde Haarpracht**

Brennnessel, Rosmarin, Ackerschachtelhalm, Klettenwurzel, Bockshornklee,  
Birkenblätter, Brunnenkresse, Magnesium, pflanzliches Glycerin ..... 29

### **Anti-Aging Tinktur (*JungBrunnen*) –**

**Das Elixier der Zeitenwende und ewigen Jugend**

Jiaogulan, Astragalus membranaceus/Tragant, Gotu Kola, Japanischer Staudenknöterich, Ginkgo Biloba .. 31

### **Frauen-Vital Tinktur (*FrauenStärke*) –**

**Das kraftvolle Herzstück weiblicher Resilienz und Harmonie**

Himbeerblätter, Frauenmantel, Rotklee, Traubensilberkerze, Schwarznessel, Schafgarbe, Mönchspfeffer ..... 33

### **Männer-Vital Tinktur (*MännerKraft*) –**

**Das unverzichtbare Elixier männlicher Vitalität**

Brennnessel, Kürbissamen, Sägepalme, Weidenröschen, Mammutbaum ..... 35

### **Gesundheit aus dem Wald Tinktur (*WaldSchätze*) –**

**Tauche ein in die verborgene Heilkraft uralter Wälder**

Waldkiefer, Eiche, Buche, Fichte, Mistel, Wacholder ..... 37

### **Heil- und Vitalpilz Tinktur (*PilzKraft*) –**

**Ein Heilelixier aus dem Herzen des Pilzwaldes**

Reishi, Chaga, Shiitake, Cordyceps, Löwenmähne/Hericium ..... 39

### **Heilkraft aus dem Bienenstock Tinktur (*BienenKönigin*) –**

**Flüssiges Gold aus dem Reich der Bienen für optimale Gesundheit**

Propolis, Perga Bienenbrot, Blütenpollen ..... 41

### **Knospen-Gemmo-Vital Tinktur (*KnospenErwachen*) –**

**Das Herzstück des Frühlings in flüssiger Form**

Schwarze Johannisbeere, Hagebutte, Schwarz-Erle, Hainbuche ..... 43





## Premium Produkte – Kostbare Schätze aus der Natur ([www.activeMedicus.com](http://www.activeMedicus.com))

- **Herausragender Wirkstoffgehalt:** Die Tinkturen bestechen durch ihren herausragenden Pflanzeninhaltsstoffwert. Labortests belegen, dass sie deutlich effektiver sind als viele andere DMSO Produkte auf dem Markt.
- **Zusammenarbeit mit einem Experten:** In Zusammenarbeit mit Dr. Hartmut Fischer, dem weltweit führenden DMSO Experten, entstehen diese einzigartigen Tinkturen. Sein fundiertes Wissen und jahrelange Erfahrung fließen direkt in die Entwicklung der Kräutertinkturen ein.
- **Natur pur, wissenschaftlich perfektioniert:** Selbst hergestellte Kräuterauszüge erreichen nicht die herausragende Qualität und Effizienz der Produkte von activeMedicus:
  - Jeder Bestandteil der Tinkturen wird im Labor auf Identität und Qualität geprüft.
  - Es werden ausschließlich Trocken- und Frischpflanzen aus biologisch-dynamischem Anbau, Wildwuchs und Permakultur ausgewählt.
  - Intensive Labormessungen und umfangreiche Tests haben das optimale Verhältnis von Pflanzenmaterial zu Auszugsflüssigkeit sowie die ideale Auszugsdauer präzise bestimmt.
- **Meisterhafte Kräutersynthese:** Es handelt sich um Komplexmittel aus jeweils mehreren fachlich sinnvoll ausgewählten Kräuterarten, die sich in ihren Wirkungen synergistisch unterstützen und ergänzen.
- **Sehr gutes Preis-Leistungs-Verhältnis:** Die 50 ml DMSO Tinkturen enthalten 1200 Tropfen. Bei täglicher Anwendung halten diese je nach Anwendung etwa 4 Monate.
- **Effizienz, die begeistert:** Schon wenige Tropfen der Tinkturen entfalten eine große Wirkung.
- **Transparente Dosierung:** Die exakten Milligramm Mengen der jeweils enthaltenen Pflanzeninhaltsstoffe sind direkt auf jeder Packung angegeben. Dies garantiert konsistente Mengen bei jeder Anwendung.
- **Ganzheitlicher Pflanzenauszug:** Je nach Heilpflanze werden diejenigen Pflanzenteile, Blätter, Knospen, Blüten, Früchte, Samen, mit dem höchsten oder wichtigsten Wirkstoffgehalt für den Auszug genutzt.
- **Pure Natürlichkeit & Vollständige Pflanzenkraft:** 100 % naturreine Produkte ohne künstliche Zusätze. Der Fokus liegt auf dem Ursprung und der Ganzheit jeder verwendeten Pflanze.
- **Qualität, die überzeugt:** Hochwertige alkoholfreie DMSO Pflanzenauszüge unter Einhaltung höchster Qualitätsstandards und Hygienerichtlinien.





- **Liebevolle Ernte:** Handarbeit und Ernte im Rhythmus der Natur bewahren die Lebenskraft der Pflanzen.
- **Rechtlicher Hinweis:** Aufgrund der Novel-Food-Verordnung werden die Produkte ausschließlich für die Raumaromatisierung verkauft. Dieser Hinweis garantiert die Einhaltung rechtlicher Vorschriften.

► **Rundbrief Beitrag und Vorstellungsvideo von Dr. Hartmut Fischer:**



Beitrag & Video  
Hartmut Fischer

Link: <https://cutt.ly/Owbs4Ui2>

Suchmaschinen Eingabe: „DMSO Tinkturen activeMedicus Qualität“

► **Rundbrief Beitrag “Die Kraft von DMSO als Auszugsmittel”:**

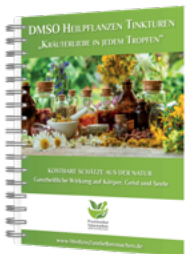


Die Kraft von  
DMSO als  
Auszugsmittel

Link: <https://cutt.ly/vwgXLwmQ>

Suchmaschinen Eingabe: „Die Kraft von DMSO als Auszugsmittel“

► **Kostenfreie Druckausgabe als Softcover (56 Seiten, DIN A4, farbig) verfügbar:**



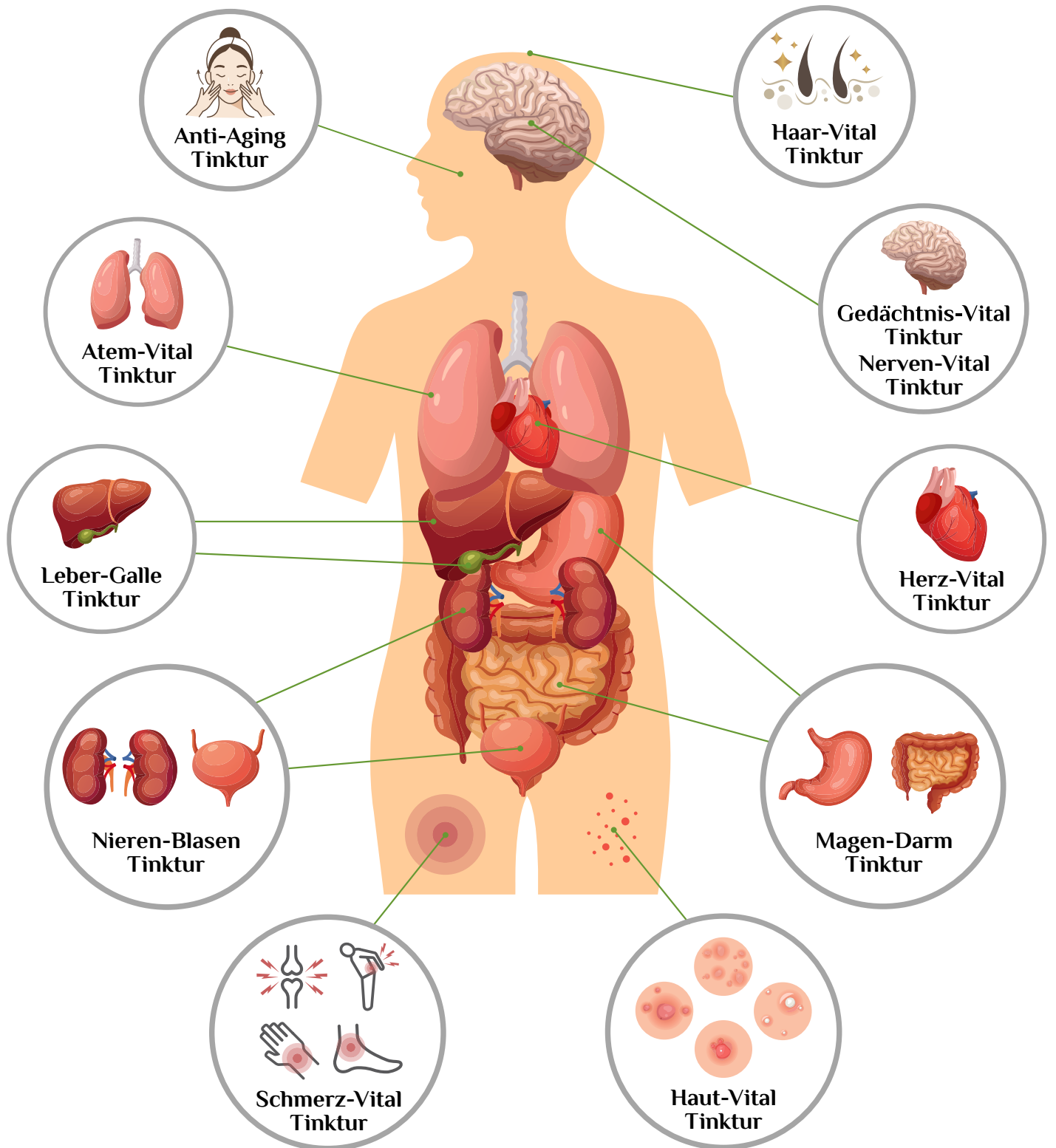
Link: <https://cutt.ly/zw9qVE0y>

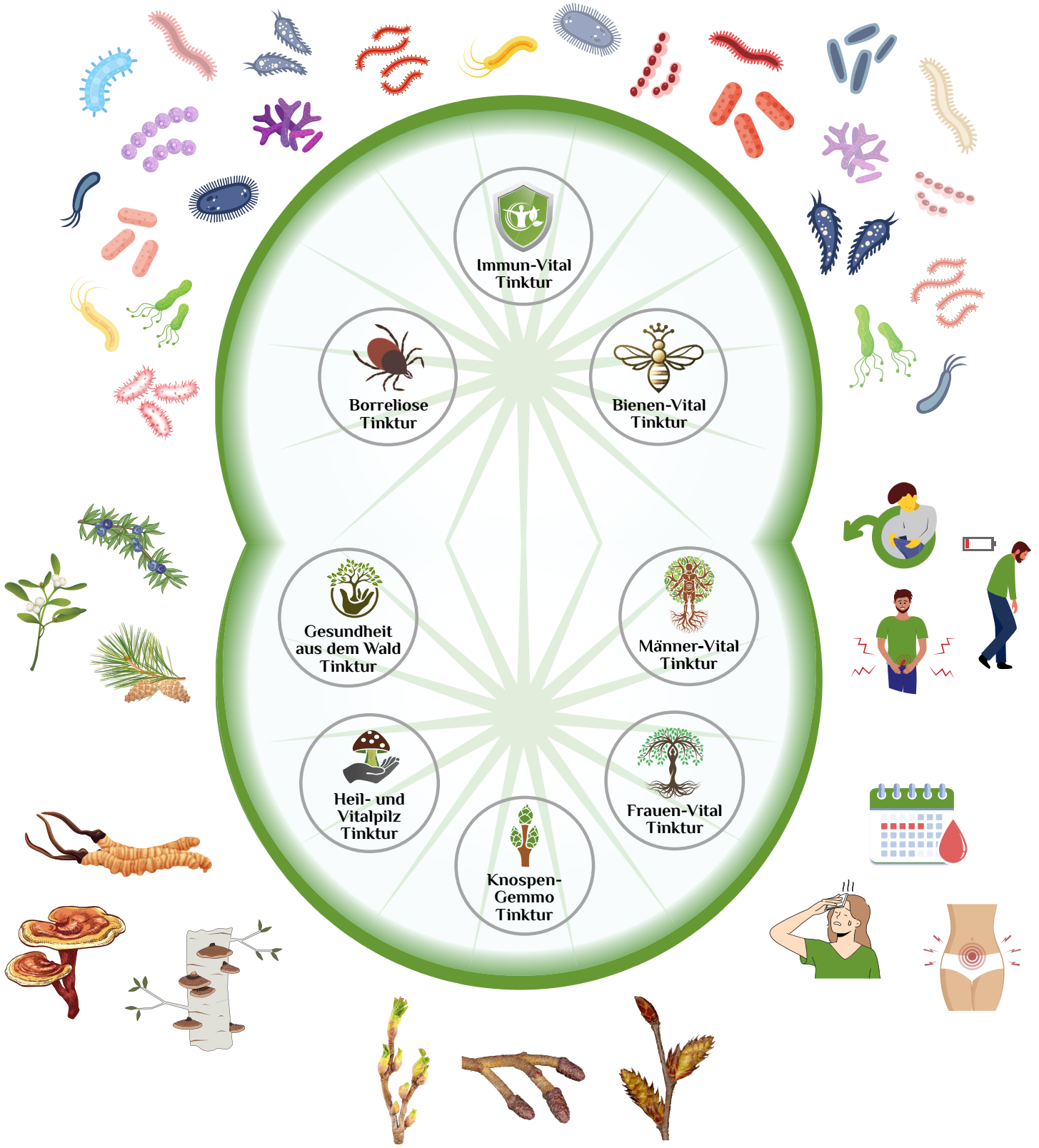
Suchmaschinen Eingabe: „DMSO Heilpflanzen Broschüre PDF“





## Alle DMSO Heilpflanzen Tinkturen im Überblick







## Herz-Vital Tinktur (*HerzensBlüte*) – Das lebensspendende Elixier für Dein Herz

In der Essenz jedes lebenden Wesens schlägt das Herz als zentrale Lebenskraft. Es ist der Taktgeber unserer Existenz, das Organ, das Leben und Liebe symbolisiert. Mit der Herz-Vital Tinktur setzen wir ein klares Zeichen der Wertschätzung für dieses wunderbare Organ und bieten ihm die beste Pflege, die die Natur zu bieten hat. Mit einer meisterhaft zusammengestellten Komposition aus **Weißdorn**, **Strophanthin (D1)**, **Rosmarin**, **Mistel** und **Herzgespann** schenkt diese Tinktur Deinem Herzen genau das, was es benötigt, um kraftvoll, harmonisch und gesund zu schlagen.

### Heilende Eigenschaften:

- **Stärkung des Herz-Kreislauf-Systems:** Weißdorn und Herzgespann sind bekannt dafür, das gesamte Herz-Kreislauf-System zu stärken, insbesondere bei Zuständen wie Herzinsuffizienz und koronarer Herzkrankheit.
- **Unterstützung der Herzleistung:** Strophanthin, ein traditionell verwendetes Herzmittel, unterstützt die Herzleistung, gewährleistet einen stabilen und kräftigen Herzschlag und kann bei arrhythmischen Zuständen sowie bei Herzinfarkt von Vorteil sein.
- **Natürliche Blutdruck-Regulation:** Rosmarin und Mistel helfen dabei, den Blutdruck auf natürliche Weise zu regulieren – ein Aspekt, der besonders wichtig ist, um das Risiko von Hypertonie und daraus resultierenden Herz-Kreislauf-Erkrankungen zu minimieren.
- **Durchblutungs-Optimierung:** Rosmarin fördert durch seine antioxidativen Eigenschaften eine verbesserte Durchblutung, was besonders bei Zuständen wie der peripheren arteriellen Verschlusskrankheit (PAVK) wichtig ist.
- **Nährstoffversorgung des Herzens:** Weißdorn sorgt mit seinen Vitalstoffen für eine optimale Nährstoffversorgung des Herzens, unterstützt seine alltäglichen Funktionen und schützt es vor Krankheiten wie Klappenerkrankungen.
- **Schutz vor Ablagerungen:** Die in der Tinktur enthaltenen Kräuter, insbesondere Weißdorn und Mistel, helfen, das Herz und die Blutgefäße vor schädlichen Ablagerungen zu schützen und das Risiko von Atherosklerose und daraus resultierenden Zuständen wie Schlaganfall zu minimieren.
- **Altersbedingter Herzmuskel- und Arterienchutz:** Die Antioxidantien und Phytonährstoffe in der Tinktur bieten Schutz für den Herzmuskel und die Arterien, insbesondere bei altersbedingten Veränderungen.
- **Emotionale Balance & Stressreduktion:** Weißdorn, in der traditionellen Pflanzenheilkunde als “Herzpflanze” bekannt, bietet nicht nur physische Unterstützung, sondern hilft auch bei der Bewältigung von Stress und kann das Risiko stressbedingter Herzprobleme, einschließlich Herzrhythmusstörungen wie Vorhofflimmern, reduzieren.







### Anwendungsgebiete:

- Herzinsuffizienz und koronare Herzkrankheit, Arrhythmische Zustände und Herzinfarkt, Hypertonie und daraus resultierende Herz-Kreislauf-Erkrankungen, Periphere arterielle Verschlusskrankheit (PAVK), Klappenerkrankungen des Herzens, Atherosklerose und daraus resultierende Zustände wie Schlaganfall, Altersbedingte Veränderungen des Herzmuskels und der Arterien, Stressbedingte Herzprobleme einschließlich Herzrhythmusstörungen wie Vorhofflimmern, Allgemeine Herzgesundheit und Prävention von Herzkrankheiten, Verbesserung der emotionalen Balance und Verringerung von Stress, Antioxidativer Schutz und Bekämpfung freier Radikale, Unterstützung der allgemeinen Durchblutung und Gesundheit der Blutgefäße.

### Anwendungsempfehlung:

- Es wird empfohlen, mit 2 - 3 Tropfen, 2-mal täglich, zu beginnen.
- Das allmähliche Einschleichen von g-Strophanthin hat hohe Priorität und sollte stets unter Berücksichtigung des Grundsatzes “weniger ist mehr” erfolgen.
- Es wird geraten, die Tropfen idealerweise unverdünnt direkt auf oder unter die Zunge zu geben, um eine optimale Aufnahme über die Mundschleimhaut zu gewährleisten.
- Nach dem Einträufeln sollten die Tropfen für einige Minuten (5 - 10 min) im Mund belassen werden.
- Bei guter Verträglichkeit kann die Dosierung schrittweise auf 10 - 15 Tropfen, 3-mal täglich, erhöht werden.
- Weiterführende Informationen zur inneren und äußerlichen Anwendung und Dosierung dieser Tinktur sind auf Seite 46 und Seite 47 nachzulesen.

Mit der Herz-Vital Tinktur schenkst Du Deinem Herzen Liebe, Pflege und Stärkung. Jeder Tropfen ist ein Zeichen der Dankbarkeit und Anerkennung für all die unaufhörliche Arbeit, die Dein Herz Tag für Tag für Dich leistet. Lass dieses Elixier Dein täglicher Begleiter sein und spüre, wie die Natur Deinem Herzen Flügel verleiht. Es ist Zeit, Deinem Herzen zurückzugeben und es mit der besten Pflege zu umgeben, die es verdient. Mit Herzensblüte wählst Du das Beste für das Zentrum Deines Seins.

► Rundbrief Artikel – Heilpflanzen Tinktur: <https://cutt.ly/qwaP1QsD>  
Suchmaschinen Eingabe: „Weißdorn, Strophanthin Schlüssel Herz”

► Direkt zur DMSO Heilpflanzen Tinktur: <https://cutt.ly/1wEBcJl3>  
Suchmaschinen Eingabe: „Herzensblüte DMSO activeMedicus”



Rundbrief Artikel  
Herz-Vital  
Tinktur



Bezugsquelle  
Herz-Vital  
Tinktur





## Immun-Vital Tinktur (*ImmuZauber*) –

### Die geballte Kraft der Natur für ein herausragendes Immunsystem

In einer Welt voller Herausforderungen und Stressfaktoren verdient unser Immunsystem nur das Beste. Die Immun-Vital Tinktur stellt genau das bereit: Ein kraftvolles Zusammenspiel von **Artemisia annua**, **Cistus incanus**, **Astragalus/Tragant**, **Lapacho** und **Cryptolepis** – alles erlesene Heilkräuter, die sorgfältig aufgrund ihrer einzigartigen Eigenschaften ausgewählt wurden. Jede dieser Pflanzen bringt ihre eigenen Vorteile in diese Tinktur ein, von der Stärkung des Immunsystems über die Bekämpfung von Krankheitserregern bis hin zur Unterstützung bei der Entgiftung. Gemeinsam bilden sie ein Elixier, das nicht nur das Immunsystem stärkt, sondern auch revitalisiert und schützt, während es uns mit pulsierender Lebensenergie versorgt.

#### Heilende Eigenschaften:

- **Umfassende Stärkung des Immunsystems:** Artemisia annua, Cistus incanus und Astragalus bieten ein breites Spektrum an antimikrobiellen Eigenschaften, schützen vor Viren, Bakterien, Pilzen und Parasiten und stärken gleichzeitig diverse Aspekte der körpereigenen Immunabwehr.
- **Adaptogene Wirkung & Stressreduktion:** Einige der enthaltenen Heilkräuter, insbesondere Astragalus, sind für ihre adaptogenen Eigenschaften bekannt. Sie steigern die Widerstandsfähigkeit des Körpers gegen physischen, chemischen und biologischen Stress.
- **Infektionsabwehr:** Lapacho und Cryptolepis bieten intensive Abwehrmechanismen gegen eine Vielzahl von Krankheitserregern, von bakteriellen bis viralen Infektionen, und stärken so die allgemeine Resistenz des Körpers.
- **Unterstützung bei Schwermetallbelastungen:** Diese Tinktur unterstützt die Ausscheidung und Bindung von Schwermetallen und anderen toxischen Substanzen, die das Immunsystem beeinträchtigen können.
- **Entgiftungsunterstützung:** Durch die Kombination ausgewählter Heilpflanzen fördert die Tinktur den natürlichen Entgiftungsprozess des Körpers, wodurch das Immunsystem in seiner Funktion unterstützt wird.
- **Nährstoffoptimierung:** Ein gereinigtes und gestärktes System verbessert die Fähigkeit des Körpers, lebenswichtige Nährstoffe aufzunehmen und zu verwerten, was wiederum die Immunfunktion optimiert.
- **Energetische Revitalisierung:** Neben der Unterstützung der Immunfunktion fördert dieses Elixier die Vitalität und Lebensenergie, sodass man sich rundum energetisiert und belebt fühlt.

► **Direkt zur DMSO Heilpflanzen Tinktur:** <https://cutt.ly/UwKd6bQU>

Suchmaschinen Eingabe: „**Immuzauber DMSO activeMedicus**“



Bezugsquelle  
Immun-Vital  
Tinktur





## Anwendungsgebiete:

- Infektionsprävention (Viren, Bakterien, Pilze, Parasiten), Allgemeine Immunstärkung, Stressreduktion und Anpassungsfähigkeit, Akute und chronische Infektionen, Schwermetallbelastung und Entgiftung, Optimierung der Nährstoffaufnahme, Revitalisierung und Steigerung der Lebensenergie, Unterstützung bei Autoimmunerkrankungen, Schutz vor Umwelttoxinen, Energetische Balance und Harmonisierung, Unterstützung bei chronischer Müdigkeit und Erschöpfung, Verbesserung der Zellgesundheit und Zellfunktion, Unterstützung bei Allergien und Überempfindlichkeiten, Erhöhung der Widerstandsfähigkeit gegenüber Umweltstressoren.

## Anwendungsempfehlung:

- Es wird empfohlen, mit 2 - 3 Tropfen, 2-mal täglich, zu beginnen und die Tropfen idealerweise unverdünnt direkt auf oder unter die Zunge zu geben, um eine optimale Aufnahme über die Mundschleimhaut zu gewährleisten.
- Nach dem Einträufeln sollten die Tropfen für einige Minuten (5 - 10 min) im Mund belassen werden.
- Bei guter Verträglichkeit kann die Dosierung schrittweise auf 10 - 15 Tropfen, 3-mal täglich, erhöht werden.
- Zusätzlich zur Einnahme der Immun-Vital Tinktur wird auch die Verwendung der Borreliose-Tinktur empfohlen. Beide Tinkturen, die Artemisia annua enthalten, könnten in Kombination besonders effektiv sein, wie zahlreiche Erfahrungsberichte nahelegen. Eine gleichzeitige Einnahme beider Tinkturen kann Synergieeffekte hervorrufen. Es könnte sinnvoll sein, mit einer niedrigen Dosierung, wie z.B. jeweils 2 - 3 Tropfen, zu beginnen und die Dosis schrittweise auf bis zu 5 - 8 Tropfen jeder Tinktur, dreimal täglich, zu erhöhen, basierend auf individuellen Reaktionen und Empfindlichkeiten.
- In akuten Situationen, in denen rasches Handeln erforderlich ist, haben sich hohe Dosen von 3-mal täglich 10 Tropfen jeder Tinktur als effektiv erwiesen (gleichzeitige Einnahme beider Tinkturen).
- Für eine optimale Anwendung von DMSO Kräutertinkturen mit Artemisia annua wird einem Rhythmus von 5 Tagen Einnahme, gefolgt von einer 2-tägigen Pause, empfohlen. Dieser Zyklus sollte kontinuierlich beibehalten werden.
- Weiterführende Informationen zur inneren und äußerlichen Anwendung und Dosierung dieser Tinktur sind auf Seite 45 und Seite 48 nachzulesen.

Die Immun-Vital Tinktur stellt mehr als nur eine Abwehrmaßnahme dar; sie ist ein Manifest der Resilienz und Vitalität. In einer Welt, die unseren Körper täglich mit neuen Herausforderungen konfrontiert, bietet ImmuZauber die Zuversicht, dass man optimal gewappnet ist. Mit jedem Tropfen dieser speziell formulierten Tinktur versorgst Du Deinen Körper mit der konzentrierten Kraft der Natur, um Dich gegen externe Bedrohungen zu schützen und gleichzeitig die innere Lebenskraft zu fördern. Investiere in ein robustes Immunsystem und eine herausragende Lebensqualität – entscheide Dich für ImmuZauber.

► Rundbrief Artikel – Heilpflanzen Tinktur: <https://cutt.ly/bwaP0I0p>

Suchmaschinen Eingabe: „Hochwirksame DMSO Heilpflanzen  
Nahrung Immunsystem“



Rundbrief Artikel  
Immun-Vital  
Tinktur



Therapie-  
programm  
Borreliose &  
Infektionen



## Borreliose Tinktur (*BorelliSan*) –

### Dein kraftvoller Verbündeter gegen Borreliose sowie akute und chronische Infektionen

Die Borreliose Tinktur ist ein leistungsstarkes, naturbasiertes Elixier, das speziell entwickelt wurde, um den Erregern von Borreliose entgegenzutreten. Es kombiniert die intensiven Heilkräfte von **Wilde Karde**, **Andrographis paniculata / Kalmegh**, **Baikal Helmkraut**, **Japanischer Staudenknöterich**, **Katzenkrallen**, **Indischer Morgenstern**, **Rotwurz Salbei** und **Sarsaparilla / Smilax**. Diese Kräutertinktur ist ein äußerst wirksames Mittel mit antibakteriellen, antimykotischen und antiviralen Eigenschaften für die Behandlung verschiedener Infektionsarten. Sie enthält eine Fülle wirksamer Vitalstoffe und vereint jahrzehntelange Erfahrung mit modernster Wissenschaft. Diese DMSO Kräutertropfen leisten einen ganzheitlichen Beitrag zur Gesundung und Transformation des Menschen und entfalten ihre Wirkung auf allen drei Ebenen des Seins.

#### Heilende Eigenschaften:

- **Spezifischer Borreliose-Schutz:** Speziell mit der Kraft der Wilden Karde formuliert, um den Erregern der Borreliose entgegenzuwirken und die Symptome signifikant zu lindern.
- **Umfassendes antimikrobielles Spektrum:** Andrographis paniculata bietet einen umfassenden Schutz gegen eine Vielzahl von Mikroorganismen, von Bakterien über Viren bis hin zu Parasiten.
- **Immunmodulation & -stärkung:** Das Baikal Helmkraut stärkt das Immunsystem, reguliert seine Reaktionen und optimiert seine Fähigkeit, verschiedene Infektionen effizient zu bekämpfen.
- **Systemische Entgiftung:** Indem der Japanische Staudenknöterich den Körper effektiv bei der Eliminierung von Schwermetallen und Toxinen unterstützt, trägt er zur allgemeinen Gesundheitsverbesserung bei.
- **Stärkung der antiviralen und antibakteriellen Abwehr:** Katzenkrallen verstärkt die körpereigene Verteidigung gegen eine Vielzahl von Infektionserregern und fördert somit eine beschleunigte Heilung.
- **Optimierung der Mikrozirkulation:** Dank des Japanischen Staudenknöterichs werden selbst schwer zugängliche Körperbereiche erreicht, was besonders wertvoll bei der Behandlung von Borreliose ist.
- **Schutz und Revitalisierung des Nervensystems:** Das Baikal Helmkraut bietet Schutz und Unterstützung für Nervenzellen, insbesondere bei neurologischen Symptomen, die durch Borreliose verursacht werden.
- **Effektive Entzündungskontrolle:** Die synergistische Wirkung der Inhaltsstoffe, insbesondere Wilde Karde, Andrographis paniculata und Sarsaparilla, reduziert Entzündungen und lindert damit Schmerzen und andere infektionsbedingte Symptome.
- **Synergetische Wirkung:** Die sorgfältige Kombination der Inhaltsstoffe gewährleistet eine maximale Effizienz und unterstützt den Körper holistisch bei der Bewältigung von Infektionen und Erkrankungen.

► **Direkt zur DMSO Heilpflanzen Tinktur:** <https://cutt.ly/MwKd7TPp>

Suchmaschinen Eingabe: „**Borellisan DMSO activeMedicus**“



Bezugsquelle  
Borreliose  
Tinktur





## Anwendungsgebiete:

- Borreliose und deren Symptomatik, Akute und chronische bakterielle Infektionen, Vireninfektionen, Parasitäre Infektionen, Immunsystemstärkung und -regulation, Schwermetall- und Toxin-Ausleitung, Neurologische Symptome und Erkrankungen, Erhöhung der Mikrozirkulation und Versorgung schwer erreichbarer Körperregionen, Entzündungsbedingte Schmerzen und Symptome, Unterstützung der körpereigenen Abwehrmechanismen, Revitalisierung und Schutz des Nervensystems, Ganzheitliche Unterstützung bei der Bewältigung von Infektionserkrankungen, Stabilisierung der Darmflora bei antibiotischer Behandlung, Linderung von Erschöpfungszuständen und Fatigue im Zusammenhang mit chronischen Infektionen.

## Anwendungsempfehlung:

- Es wird empfohlen, mit 2 - 3 Tropfen, 2-mal täglich, zu beginnen und die Tropfen idealerweise unverdünnt direkt auf oder unter die Zunge zu geben, um eine optimale Aufnahme über die Mundschleimhaut zu gewährleisten.
- Nach dem Einträufeln sollten die Tropfen für einige Minuten (5 - 10 min) im Mund belassen werden.
- Bei guter Verträglichkeit kann die Dosierung schrittweise auf 10 - 15 Tropfen, 3-mal täglich, erhöht werden.
- Zusätzlich zur Einnahme der Borreliose Tinktur wird auch die Verwendung der Immun-Vital Tinktur empfohlen. Beide Tinkturen, die Artemisia annua enthalten, könnten in Kombination besonders effektiv sein, wie zahlreiche Erfahrungsberichte nahelegen. Eine gleichzeitige Einnahme beider Tinkturen kann Synergieeffekte hervorrufen. Es könnte sinnvoll sein, mit einer niedrigen Dosierung, wie z.B. jeweils 2 - 3 Tropfen, zu beginnen und die Dosis schrittweise auf bis zu 5 - 8 Tropfen jeder Tinktur, dreimal täglich, zu erhöhen, basierend auf individuellen Reaktionen und Empfindlichkeiten.
- In akuten Situationen, in denen rasches Handeln erforderlich ist, haben sich hohe Dosen von 3-mal täglich 10 Tropfen jeder Tinktur als effektiv erwiesen (gleichzeitige Einnahme beider Tinkturen).
- Für eine optimale Anwendung von DMSO Kräutertinkturen mit Artemisia annua wird einem Rhythmus von 5 Tagen Einnahme, gefolgt von einer 2-tägigen Pause, empfohlen. Dieser Zyklus sollte kontinuierlich beibehalten werden.
- Weiterführende Informationen zur inneren und äußerlichen Anwendung und Dosierung dieser Tinktur sind auf Seite 45 und Seite 48 nachzulesen.

Die Borreliose Tinktur ist mehr als nur eine Rezeptur – sie ist ein Versprechen. Ein Versprechen, das von der kraftvollen Symbiose der Natur und ihrer Fähigkeit zeugt, mit den Herausforderungen von Borreliose und anderen Infektionserkrankungen harmonisch umzugehen. Mit jedem Tropfen dieser Tinktur gibst Du Deinem Körper die Chance, von jahrhundertelanger Erfahrung und der neuesten Wissenschaft zu profitieren. Es ist die Verschmelzung von traditionellem Wissen und moderner Forschung, die BorelliSan zu Deinem treuen Begleiter in Zeiten der gesundheitlichen Herausforderung macht. Wähle die Unterstützung der Natur, wähle die Ganzheitlichkeit, wähle BorelliSan.

► Rundbrief Artikel – Heilpflanzen Tinktur: <https://cutt.ly/dwaP0KqU>

Suchmaschinen Eingabe: „Stern am Himmel Borreliose Behandlung“





## Schmerz-Vital Tinktur (*BewegungsFreude*) – Dein natürlicher Weg zu schmerzfreier Bewegung

Die moderne Welt bringt viele Herausforderungen mit sich, einschließlich körperlicher Beschwerden und Bewegungseinschränkungen. Doch dank der Weisheit der Natur gibt es Hoffnung. Die Schmerz-Vital Tinktur kombiniert die heilenden Eigenschaften von **Arnika**, **Beinwell**, **Teufelskralle**, **Weidenrinde** und **Rosskastanie**. Diese Mischung ist nicht nur eine kraftvolle Synergie aus Heilpflanzen, sondern auch ein Bündnis für schmerzfreie Tage und das Wiedererlangen der Freude an ungehinderter Bewegung. Jeder Tropfen dieser Tinktur ist ein Schritt zurück zur Natur und ein Schritt vorwärts zu einem schmerzfreien Leben.

### Heilende Eigenschaften:

- **Natürliche Schmerzlinderung:** Arnika und Weidenrinde sind traditionell für ihre analgetischen Eigenschaften bekannt und bieten eine sofortige Linderung bei akuten Schmerzen und chronischen Schmerzzuständen wie Arthritis.
- **Geweberegeneration und Heilung:** Beinwell, historisch für seine heilungsfördernden Eigenschaften geschätzt, fördert aktiv die Reparatur von Haut, Knochen und Sehnen, insbesondere bei Verletzungen oder postoperativen Zuständen.
- **Optimierte Durchblutung:** Durch Arnika und Rosskastanie wird die Durchblutung gefördert, was essentiell für die Beschleunigung von Heilungsprozessen und die Reduzierung von Schwellungen ist.
- **Gelenkintegrität:** Teufelskralle, traditionell bei Gelenkbeschwerden eingesetzt, lindert effektiv Gelenk- und Muskelschmerzen und fördert die allgemeine Beweglichkeit.
- **Natürlicher Entzündungshemmer:** Weidenrinde dient als pflanzlicher Entzündungshemmer und kann bei Zuständen wie Rheuma oder anderen entzündlichen Gelenkerkrankungen unterstützend wirken.
- **Venenschutz und Gefäßstabilität:** Rosskastanie unterstützt die venöse Gesundheit, was besonders bei Problemen wie Krampfadern oder Veneninsuffizienz von Nutzen ist.
- **Sehnen- und Bandgesundheit:** Die synergistische Wirkung der Inhaltsstoffe bewahrt und fördert die Gesundheit sowie Elastizität von Sehnen und Bändern, die die Gesamtstabilität des Bewegungsapparates unterstützt.
- **Antioxidativer Zellschutz:** Inhaltsstoffe wie Rosmarinsäure in Beinwell bieten antioxidativen Schutz und bewahren Zellen vor oxidativem Stress und vorzeitiger Alterung.
- **Ganzheitliche Schmerzbehandlung:** Diese Tinktur bietet einen ganzheitlichen Ansatz zur Schmerzbehandlung, indem sie sowohl akute als auch chronische Schmerzursachen adressiert.
- **Effiziente Aufnahme:** Durch ihre flüssige Form ist die Tinktur nicht nur leicht anwendbar, sondern ermöglicht auch eine schnelle Resorption der Wirkstoffe durch die Haut.





### Anwendungsgebiete:

- Akute Schmerzen und chronische Schmerzzustände, Gelenkbeschwerden und Arthrose, Muskelschmerzen und -verspannungen, Sportverletzungen, Sehnen- und Bänderbeschwerden, Haut-, Knochen- und Sehnenverletzungen, Durchblutungsstörungen und Schwellungen nach Verletzungen, Rheuma und andere entzündliche Gelenkerkrankungen, Krampfadern und Veneninsuffizienz, Kopfschmerzen und Migräne, Neuralgien und neurologische Beschwerden, Schutz und Regeneration der Haut, Verbesserung der allgemeinen Durchblutung und Gesundheit der Blutgefäße.

### Anwendungsempfehlung:

- Die Tinktur ist nur zur äußerlichen Anwendung bestimmt und sollte nicht auf offene Wunden aufgetragen werden.
- Für die Anwendung wird empfohlen, sie zwei bis drei Mal täglich mit etwa 10 - 15 Tropfen großzügig auf saubere, betroffene Hautstellen aufzutragen und sanft einzureiben.
- Die behandelten Hautstellen sollten nach dem Auftragen etwa 20 Minuten unbedeckt bleiben, um eine optimale Wirkstoffaufnahme zu gewährleisten.
- Ein herausragendes Merkmal der Tinktur ist ihre Fähigkeit, sich effizient auf der Haut zu verteilen, sodass auch mit geringen Mengen große Bereiche behandelt werden können.
- Für zusätzliche Hautpflege kann die Tinktur (etwa 10 - 15 Tropfen) mit einer Naturkosmetik-Creme oder einem Serum kombiniert werden, was die Feuchtigkeitsversorgung und die Hautstruktur verbessert, sie weicher und geschmeidiger macht.

Die Schmerz-Vital Tinktur repräsentiert eine Fusion aus traditioneller Heilkunst und moderner Wissenschaft. Als Botschafterin für ein schmerzfreies Leben ist sie der Schlüssel zur Wiedererlangung Deiner Bewegungsfreiheit und Lebensqualität. Jeder Tropfen dieser Formulierung schenkt Deinem Körper die Heilkraft der Natur und bietet die Chance auf ein aktiveres, schmerzfreieres Leben. Setze nicht nur auf temporäre Linderung, sondern auf nachhaltige Heilung und Prävention. Mit Bewegungsfreude entscheidest Du Dich für Gesundheit, Vitalität und die optimale Performance Deines Bewegungsapparates.

- ▶ Rundbrief Artikel – Heilpflanzen Tinktur: <https://cutt.ly/TwaP3V30>

Suchmaschinen Eingabe: „Schmerz-Vital Tinktur Entzündungen“

- ▶ Direkt zur DMSO Heilpflanzen Tinktur: <https://cutt.ly/HwEBvqyU>

Suchmaschinen Eingabe: „Bewegungsfreude DMSO activeMedicus“



Rundbrief Artikel  
Schmerz-Vital  
Tinktur



Bezugsquelle  
Schmerz-Vital  
Tinktur





## Darm-Vital Tinktur (MagDaSan) – Die ganzheitliche Magen-Darm-Sanierung für Dein Wohlbefinden

Die Gesundheit unseres Magen-Darm-Systems ist die Grundlage für unser gesamtes Wohlbefinden. Ein gestörtes Verdauungssystem kann sich auf viele Aspekte unserer Gesundheit auswirken, von der Energieaufnahme bis hin zur Hautgesundheit. Die Darm-Vital Tinktur ist ein sorgfältig zusammengestelltes, naturbasiertes Elixier, das die heilenden Kräfte von **Melisse**, **Kamille**, **Schöllkraut**, **Schafgarbe**, **Engelwurz** und **Spilanthes** kombiniert. Jede dieser Pflanzen wurde wegen ihrer spezifischen heilenden Eigenschaften und ihrer Fähigkeit, das Verdauungssystem zu unterstützen und zu stärken, ausgewählt. Sie adressiert sowohl akute Beschwerden als auch die langfristige Gesundheit des Magen-Darm-Systems, indem sie das Gleichgewicht der Darmflora wiederherstellt, den Stoffwechsel harmonisiert und die natürlichen Entgiftungsprozesse des Körpers unterstützt.

### Heilende Eigenschaften:

- **Optimale Verdauungsfunktion bei Reizdarm:** Melisse lindert Symptome des Reizdarmsyndroms durch ihre beruhigenden und verdauungsfördernden Eigenschaften, steigert die Effizienz des Verdauungsprozesses und ermöglicht eine verbesserte Nährstoffaufnahme.
- **Beruhigung und Schutz bei Gastritis:** Kamille, bekannt für ihre entzündungshemmenden und beruhigenden Eigenschaften, schützt die Magenschleimhaut bei Gastritis, reduziert Reizungen und fördert ein gesundes Gleichgewicht im Verdauungssystem.
- **Linderung von Verdauungsbeschwerden bei Gallenproblemen:** Schöllkraut unterstützt bei Gallenbeschwerden, regt den Stoffwechsel an und hilft, übermäßige Gasbildung und damit verbundene Blähungen zu regulieren.
- **Immununterstützung bei Darminfektionen:** Schafgarbe stärkt die natürlichen Abwehrkräfte des Darms gegen Infektionen und unterstützt so das Immunsystem.
- **Unterstützung bei Hautproblemen durch Verdauungsstörungen:** Engelwurz reflektiert ein gesundes Verdauungssystem in einer klareren, strahlenderen Haut dank seiner antioxidativen und entzündungshemmenden Eigenschaften.
- **Darmflora-Harmonie bei Dysbiose:** Spilanthes fördert das Gleichgewicht der Darmflora und unterstützt bei Dysbiose, einer Störung des mikrobiellen Gleichgewichts im Darm.
- **Linderung von Verdauungsbeschwerden:** Die Kombination von Kamille und Melisse bietet Linderung bei häufigen Verdauungsbeschwerden wie Sodbrennen, Verstopfung und Magenkrämpfen.
- **Präventive Wirkung gegen Magen-Darm-Erkrankungen:** Die Tinktur stärkt das Verdauungssystem und macht es widerstandsfähiger gegen häufige Magen-Darm-Erkrankungen und deren Belastungen.







- **Natürliche Entgiftung bei Toxinaufnahme:** Schöllkraut fördert die natürlichen Entgiftungsprozesse des Körpers und hilft bei der Ausscheidung von schädlichen Toxinen.
- **Energiesteigerung durch optimierte Verdauung:** Ein gesundes Verdauungssystem verbessert die Energieaufnahme aus der Nahrung und fördert so das gesteigerte Wohlbefinden.

### Anwendungsgebiete:

- Reizdarmsyndrom, Verdauungsbeschwerden, Gastritis, Dysbiose, Hautprobleme durch Verdauungsstörungen, Gallenbeschwerden, Darminfektionen, Natürliche Entgiftung, Energiemangel, Prävention von Magen-Darm-Erkrankungen, Blähungen und Gasbildung, Verdauungsbedingte Müdigkeit, Stressbedingte Verdauungsprobleme, Magen-Darm-Krämpfe, Entzündungshemmende Wirkung bei Magen-Darm-Entzündungen, Antioxidativer Schutz des Verdauungssystems, Unterstützung bei Nahrungsmittelunverträglichkeiten, Förderung der Wundheilung im Verdauungstrakt, Linderung von Übelkeit und Erbrechen, Unterstützung der Leberfunktion.

### Anwendungsempfehlung:

- Es wird empfohlen, mit 3 Tropfen, 2-mal täglich, zu beginnen und die Tropfen idealerweise unverdünnt direkt auf oder unter die Zunge zu geben, um eine optimale Aufnahme über die Mundschleimhaut zu gewährleisten.
- Nach dem Einträufeln sollten die Tropfen für einige Minuten (5 - 10 min) im Mund belassen werden.
- Bei guter Verträglichkeit kann die Dosierung schrittweise auf 10 - 15 Tropfen, 3-mal täglich, erhöht werden.
- Weiterführende Informationen zur inneren und äußerlichen Anwendung und Dosierung dieser Tinktur sind auf Seite 46 und Seite 47 nachzulesen.

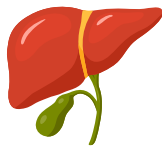
Die Darm-Vital Tinktur ist nicht nur ein Produkt – sie ist die Antwort auf die zahlreichen Herausforderungen, denen unser Verdauungssystem tagtäglich gegenübersteht. In einer Zeit, in der unsere Ernährung und Lebensgewohnheiten unseren Magen und Darm ständig belasten, bietet diese Tinktur sowohl eine lindernde als auch vorbeugende Wirkung. Mit MagDaSan entscheidest Du Dich für eine natürliche, ganzheitliche Lösung, die Deinem Körper hilft, sich selbst zu heilen und zu regenerieren und zukünftigen Beschwerden proaktiv entgegenzuwirken. Gib Dir die beste Chance auf ein beschwerdefreies Leben – wähle MagDaSan.

- **Direkt zur DMSO Heilpflanzen Tinktur:** <https://cutt.ly/MwEBvnkk>  
**Suchmaschinen Eingabe: „Magdasan DMSO activeMedicus“**



Bezugsquelle  
Darm-Vital  
Tinktur





## Leber-Vital Tinktur (*LeGaSan*) – Dein Bollwerk für eine strahlende Leber- und Gallengesundheit

Der Name „LeGaSan“ steht dabei als Abkürzung für „Leber-Gallen-Sanierung“. In einer Welt, in der wir ständig mit Toxinen konfrontiert werden, steht diese Tinktur als Symbol für Reinheit und Erneuerung. Vereint in ihrer kraftvollen Formel finden sich erstklassige Inhaltsstoffe wie **Artischocke**, **Mariendistel**, **Löwenzahn**, **Schafgarbe** und **Brennnessel**, die gezielt darauf abzielen, die Leber zu stärken und zu schützen, während sie die essenzielle Funktion der Galle unterstützt.

### Heilende Eigenschaften:

- **Leberregeneration & Entgiftung:** Die Kombination aus Artischocke und Mariendistel agiert als mächtiger Verbündeter für die Leber. Sie stärkt die Fähigkeit des Organs, schädliche Toxine effektiv auszuscheiden, und fördert zugleich die Produktion von Gallensaft, der für die Fettverdauung essentiell ist.
- **Stoffwechsel-Boost & Gallenfluss:** Löwenzahn, als natürliches Diuretikum, kurbelt nicht nur den Stoffwechsel an, sondern unterstützt auch den Fluss von Gallensaft, was zu einer verbesserten Verdauung und Entgiftung beiträgt.
- **Zellschutz & Regeneration:** Mariendistel schützt mit ihrem hohen Gehalt an Silymarin die Leberzellen vor schädlichen Einflüssen und fördert ihre Regeneration. Gleichzeitig unterstützt sie die Galle in ihrer Funktion als Entgiftungszentrale.
- **Fettstoffwechsel-Unterstützung & Cholesterinregulierung:** Artischocke hat sich als nützlich erwiesen, um den Fettstoffwechsel zu unterstützen und den Cholesterinspiegel zu regulieren. Ihre Inhaltsstoffe tragen dazu bei, die Produktion und den Ausstoß von Gallensaft zu erhöhen, was wiederum den Abbau und die Ausscheidung von Fett aus dem Körper fördert.
- **Entzündungshemmung & Verdauungsunterstützung:** Schafgarbe und Brennnessel beruhigen entzündetes Leber- und Gallengewebe, fördern den Gallenfluss und helfen bei der Verdauung von Fetten.
- **Energetische Harmonisierung:** Löwenzahn und Brennnessel revitalisieren den Körper, stärken die Vitalenergie und fördern ein gesundes Gleichgewicht zwischen Leber und Galle.
- **Hormonelles Gleichgewicht & Gallenfunktion:** Artischocke unterstützt das endokrine System und gleicht hormonelle Schwankungen aus. Ihre Wirkstoffe fördern zudem die Produktion und den Ausfluss von Gallensaft, was für eine optimale Fettverdauung und Entgiftung unerlässlich ist.





### Anwendungsgebiete:

- Leberzirrhose, Fettleber, Gallensteine, Cholestase (Gallenstau), Hepatitis (Leberentzündung), Leberfibrose, Hypercholesterinämie (erhöhter Cholesterinspiegel), Verdauungsstörungen durch Fettunverträglichkeit, toxische Leberschäden, Gelbsucht (Ikterus), Leberfunktionsstörungen, Gallenblasenentzündung (Cholezystitis), Gallenwegsentzündung (Cholangitis), metabolisches Syndrom, hormonelles Ungleichgewicht, oxidative Leberschäden, Aszites (Bauchwassersucht), Leberverfettung.

### Anwendungsempfehlung:

- Es wird empfohlen, mit 3 Tropfen, 2-mal täglich, zu beginnen und die Tropfen idealerweise unverdünnt direkt auf oder unter die Zunge zu geben, um eine optimale Aufnahme über die Mundschleimhaut zu gewährleisten.
- Nach dem Einträufeln sollten die Tropfen für einige Minuten (5 - 10 min) im Mund belassen werden.
- Bei guter Verträglichkeit kann die Dosierung schrittweise auf 10 - 15 Tropfen, 3-mal täglich, erhöht werden.
- Weiterführende Informationen zur inneren und äußerlichen Anwendung und Dosierung dieser Tinktur sind auf Seite 46 und Seite 49 nachzulesen.

Lass die LeGaSan Tinktur Dein treuer Begleiter auf der Reise zu einer gesunden Leber und Galle sein. Jeder Tropfen dieser Tinktur ist ein Bekenntnis zur Pflege und Erneuerung dieser zentralen Organe, die so oft vernachlässigt, aber von entscheidender Bedeutung für unser allgemeines Wohlbefinden sind. Mit der Kraft von LeGaSan schenkst Du Deiner Leber und Galle nicht nur Schutz und Stärkung, sondern auch die Anerkennung, die sie verdienen. Nimm täglich Dein Versprechen an Dich selbst wahr, Deine innere Gesundheit zu priorisieren und Deine Leber und Galle in den Mittelpunkt Deines Wohlbefindens zu stellen.

► **Direkt zur DMSO Heilpflanzen Tinktur:** <https://cutt.ly/uwX10GX7>

Suchmaschinen Eingabe: „Legasan DMSO activeMedicus“



Bezugsquelle  
Leber-Vital  
Tinktur





## Nieren-Vital Tinktur (*FlussWächter*) – Dein Partner für strahlende Nieren- und Blasengesundheit

In der FlussWächter Tinktur vereinen sich die reinsten und kraftvollsten Essenzen der Natur, die speziell dafür ausgewählt wurden, um die Gesundheit und Vitalität unserer Nieren und Blase zu fördern. Mit einer exquisiten Mischung aus **Goldrute**, **Birkenblättern**, **Brennnessel**, **Bärentraube** und **Chanca Piedra** entfaltet dieses Elixier seine Schutzwirkung für diese lebenswichtigen Organe. Der Name „FlussWächter“ ist dabei mehr als bloße Benennung; er verkörpert die Idee der Wachsamkeit, Reinheit und des Schutzes unserer innersten Wasserbahnen. In jedem Tropfen dieses Elixiers steckt das Versprechen eines harmonischen Wasserhaushalts, einer optimierten Entgiftung und der Reinheit innerer Flüsse.

### Heilende Eigenschaften:

- **Nieren- und Blasenunterstützung:** Dank Goldrute und Birkenblättern wird die natürliche Filtrationsfähigkeit der Nieren gefördert, während sie parallel die Entgiftungsfunktion stärken. Die Blase profitiert durch eine verbesserte Ausscheidungsfunktion und wird in ihrer Gesundheit unterstützt.
- **Regulierung des Flüssigkeitshaushalts:** Brennnessel und Goldrute helfen aktiv dabei, überschüssige Flüssigkeiten aus dem Körper zu leiten, wodurch der Wasserhaushalt ins Gleichgewicht kommt und Nieren sowie Blase entlastet werden.
- **Prävention von Nierensteinen:** Chanca Piedra, auch als „Steinbrecher“ bekannt, bietet wertvolle Unterstützung bei der Vorbeugung von Nierensteinen. Dieser Inhaltsstoff kann dazu beitragen, die Bildung dieser schmerzhaften Ablagerungen zu minimieren und die allgemeine Gesundheit der Nieren zu fördern.
- **Infektionsabwehr:** Die heilenden Eigenschaften der Bärentraube bieten einen robusten Schutz gegen Harnwegsinfektionen. Mit ihren antiseptischen Qualitäten trägt sie dazu bei, schädliche Mikroorganismen in der Blase und den Harnwegen zu bekämpfen und somit die Gesundheit dieser Organe zu erhalten.
- **Entzündungshemmung:** Bärentraube ist für ihre entzündungshemmenden Eigenschaften bekannt und wirkt beruhigend auf entzündetes Nierengewebe sowie Blasengewebe. In Kombination mit Brennnessel kann eine schnellere Heilung und Linderung von Beschwerden unterstützt werden.
- **Stärkung der Lebensenergie:** Die gesamte Komposition der Tinktur, insbesondere die Brennnessel, trägt zur Revitalisierung und energetischen Harmonisierung der Nieren und Blase bei. Dieses Konzept der Vitalenergie oder „Qi“ ist tief in traditionellen Heilmethoden verankert und spiegelt sich in der ganzheitlichen Wirkung der Tinktur wider.





- **Säure-Basen-Gleichgewicht:** Brennnessel spielt eine zentrale Rolle bei der Regulierung des Säure-Basen-Gleichgewichts im Urin. Durch die Neutralisierung überschüssiger Säuren hilft sie, ein optimales pH-Niveau aufrechtzuerhalten und somit ein Umfeld zu schaffen, in dem potenzielle Harnwegsinfektionen weniger wahrscheinlich sind.
- **Antioxidative Wirkung:** Brennnessel, reich an kraftvollen Antioxidantien, schützt die Nierenzellen vor schädlichen freien Radikalen und oxidativem Stress. Diese schützende Barriere vermindert das Risiko von Zellschäden und unterstützt die Langlebigkeit und Funktionstüchtigkeit der Nieren.
- **Unterstützung der Blasenkontrolle:** Bärentraube stärkt und tonisiert die Blasenmuskulatur. Durch ihre adstringierenden Eigenschaften trägt sie dazu bei, die Integrität der Blasenwände zu bewahren und die Kontrolle über die Blasenfunktionen zu verbessern, was zu einer reduzierten Häufigkeit ungewollter Harnabgänge führen kann.

### Anwendungsgebiete:

- Harnwegsinfektionen, Nierensteine, Entzündungen der Nieren und Blase, Ödeme (Wassereinlagerungen), Reizblase, Harninkontinenz, Niereninsuffizienz, Zystitis (Blasenentzündung), Pyelonephritis (Nierenbeckenentzündung), Hyperurikämie (erhöhte Harnsäurekonzentration im Blut), Oxalatsteine, Phosphatsteine, Harnsäuresteine, Struvitsteine, Nierenzellenschädigung durch oxidative Prozesse.

### Anwendungsempfehlung:

- Es wird empfohlen, mit 3 Tropfen, 2-mal täglich, zu beginnen und die Tropfen idealerweise unverdünnt direkt auf oder unter die Zunge zu geben, um eine optimale Aufnahme über die Mundschleimhaut zu gewährleisten.
- Nach dem Einträufeln sollten die Tropfen für einige Minuten (5 - 10 min) im Mund belassen werden.
- Bei guter Verträglichkeit kann die Dosierung schrittweise auf 10 - 15 Tropfen, 3-mal täglich, erhöht werden.
- Weiterführende Informationen zur inneren und äußerlichen Anwendung und Dosierung dieser Tinktur sind auf Seite 46 und Seite 50 nachzulesen.

Die FlussWächter Tinktur ist Dein täglicher Begleiter auf dem Weg zur optimalen Gesundheit von Nieren und Blase. Sie ehrt und unterstützt die feinen Prozesse, die in unserem Körper ablaufen, und sorgt für Harmonie und Ausgewogenheit. Vertraue auf die Kraft der Natur, um Deine inneren Wasserwege in bestem Zustand zu halten.

- ▶ **Direkt zur DMSO Heilpflanzen Tinktur:** <https://cutt.ly/6wX12CwE>  
Suchmaschinen Eingabe: „Flusswächter DMSO activeMedicus“



Bezugsquelle  
Nieren-Vital  
Tinktur





## Gedächtnis-Vital Tinktur (*DenkFit*) – Dein Schlüssel zu geistiger Brillanz und kognitiver Hochleistung

In einer Welt, die von uns ständige geistige Höchstleistungen und rasches Umschalten zwischen unterschiedlichsten Aufgaben verlangt, ist es entscheidend, geistig stets auf der Höhe zu sein. Die Gedächtnis-Vital Tinktur ist eine kraftvolle Kombination aus traditionellen Heilkräutern, die seit Jahrhunderten für ihre positive Wirkung auf das Gehirn und das Gedächtnis bekannt sind. **Ginkgo biloba, Brahmi, Gotu Kola** und **Griechischer Bergtee** vereinen sich zu einem leistungsstarken Elixier, das das Tor zu ungenutztem geistigen Potenzial öffnet.

### Heilende Eigenschaften:

- **Neurodegenerative Unterstützung:** Ginkgo und Brahmi sind traditionell für ihre potenziellen Vorteile bei neurodegenerativen Erkrankungen wie Alzheimer und Demenz anerkannt. Durch die Förderung der Gehirndurchblutung und den Schutz der Nervenzellen bieten sie umfassende Unterstützung für die Gehirngesundheit.
- **Gedächtnis-Booster & Gehirndurchblutung:** Ginkgo steigert nicht nur die Gedächtnisleistung, sondern fördert auch die Durchblutung des Gehirns. Dies stellt eine optimale Sauerstoff- und Nährstoffversorgung der Gehirnzellen sicher.
- **Konzentrationskraft & Mentale Klarheit:** Brahmi steigert die Konzentration, fördert die geistige Ausdauer und sorgt für Klarheit, selbst in stressigen Zeiten. Dies ist besonders wichtig für Personen mit kognitiven Herausforderungen und Entwicklungsverzögerungen.
- **Schutz vor MS & Neurologischen Erkrankungen:** Gotu Kola wird traditionell bei Multipler Sklerose und anderen neurologischen Beschwerden eingesetzt, um die neuronale Gesundheit zu stärken und den geistigen Abbau zu verlangsamen.
- **Aufmerksamkeit & Antioxidative Wachsamkeit:** Griechischer Bergtee schärft nicht nur die Aufmerksamkeit, sondern bietet auch starke Antioxidantien, die das Gehirn vor oxidativem Stress schützen.
- **Optimierte Lernfähigkeit:** Die Kombination der Inhaltsstoffe beschleunigt den Lernprozess, wodurch Wissen effizienter aufgenommen, verarbeitet und gespeichert wird.
- **Neuroprotektion:** Die Tinktur schützt Nervenzellen langfristig und gewährleistet somit eine anhaltende Gehirnfunktion und -gesundheit.
- **Maximale Gehirnleistung:** Die ausgewählten Inhaltsstoffe fördern eine beeindruckende kognitive Leistung und bereiten auf intellektuelle Herausforderungen vor.
- **Natürliche Entgiftung & Unterstützung bei Neuro-Allergien:** Die Tinktur unterstützt die natürlichen Entgiftungsprozesse und kann bei neurologisch bedingten Allergien hilfreich sein.
- **Gesamtheitliche kognitive Gesundheit:** Über die unmittelbaren kognitiven Vorteile hinaus bietet die Tinktur auch Unterstützung für eine langfristige geistige Gesundheit.





### Anwendungsgebiete:

- Kognitive Verbesserung, Gedächtnissteigerung, Verbesserung der Gehirndurchblutung, Konzentrationssteigerung, Schutz vor neurodegenerativen Erkrankungen (z.B. Alzheimer, Demenz), Schutz und Unterstützung bei Multipler Sklerose, Verbesserung der geistigen Ausdauer, Schutz vor oxidativem Stress, Beschleunigung des Lernprozesses, Neuroprotektion, Maximierung der Gehirnleistung, Unterstützung bei neurologisch bedingten Allergien, Entgiftung des Gehirns, Stärkung der neuronalen Gesundheit, Schutz vor geistigem Abbau, Stressabbau und -bewältigung, Antioxidative Unterstützung des Gehirns, Schutz vor vorzeitigem geistigen Altern, Förderung der geistigen Klarheit, Unterstützung der Gehirnfunktion bei Entwicklungsverzögerungen, Langzeitunterstützung für die geistige Gesundheit.

### Anwendungsempfehlung:

- Es wird empfohlen, mit 3 Tropfen, 2-mal täglich, zu beginnen und die Tropfen idealerweise unverdünnt direkt auf oder unter die Zunge zu geben, um eine optimale Aufnahme über die Mundschleimhaut zu gewährleisten.
- Nach dem Einträufeln sollten die Tropfen für einige Minuten (5 - 10 min) im Mund belassen werden.
- Bei guter Verträglichkeit kann die Dosierung schrittweise auf 10 - 15 Tropfen, 3-mal täglich, erhöht werden.
- Weiterführende Informationen zur inneren und äußerlichen Anwendung und Dosierung dieser Tinktur sind auf Seite 46 und Seite 49 nachzulesen.

Dieses sorgfältig formulierte Elixier ist das Ergebnis jahrzehntelanger Forschung und der Vereinigung traditioneller Weisheit mit moderner Wissenschaft. Es bietet nicht nur sofortige kognitive Vorteile, sondern verspricht auch langfristige geistige Gesundheit und Schutz. Für alle, die nach Exzellenz streben und ihren Geist in Bestform halten möchten, ist diese Tinktur der Schlüssel. Es ist nicht nur eine Investition in die geistige Leistungsfähigkeit von heute, sondern auch ein Versprechen für die geistige Vitalität von morgen.

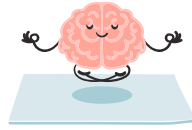
► **Direkt zur DMSO Heilpflanzen Tinktur:** <https://cutt.ly/mwEBvhbz>

Suchmaschinen Eingabe: „**Denkfit DMSO activeMedicus**“



Bezugsquelle  
Gedächtnis-Vital





## Nerven-Vital Tinktur (*RuhePol*) – Dein Anker in stürmischen Zeiten und Schlüssel zu erholsamen Schlaf

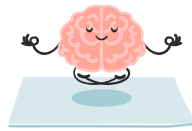
In einer Zeit, die von uns ständige Anpassung und hohe Belastbarkeit verlangt, sowie in der Schlafmangel und Schlafstörungen immer häufiger werden, ist es entscheidend, sich eine Auszeit zu gönnen und das innere Gleichgewicht zu bewahren. Die Nerven-Vital Tinktur wurde speziell entwickelt, um in solchen Momenten als zuverlässiger Begleiter zu dienen. Eine ausgewogene Mischung aus traditionellen Heilkräutern wie **Grünem Hafer**, **Melisse**, **Passionsblume**, **Lavendel** und **Hopfen** bietet eine wirksame Unterstützung für das Nervensystem, fördert einen tiefen, erholsamen Schlaf und hilft dabei, Ruhe und Ausgeglichenheit zu finden.

### Heilende Eigenschaften:

- **Optimierter Schlaf bei Schlafstörungen:** Hopfen und Lavendel wirken synergistisch, um Schlafproblemen entgegenzuwirken, besonders bei Schlafstörungen. Sie fördern einen tiefen und qualitativ hochwertigen Schlaf, der essentiell für Regeneration, Konzentration und tägliche Leistungsfähigkeit ist.
- **Natürliche Beruhigung bei Burnout:** Melisse und Lavendel bieten durch ihre beruhigenden Eigenschaften eine wertvolle Unterstützung für Menschen, die Anzeichen von Burnout zeigen, indem sie helfen, Anspannung abzubauen und zur inneren Ruhe zurückzufinden.
- **Robustes Nervensystem bei Stress:** Grüner Hafer stärkt das Nervensystem und verbessert die Belastbarkeit, gerade in stressigen Zeiten und bei physischen sowie emotionalen Herausforderungen.
- **Effektives Stress-Management bei Depression:** Passionsblume hilft nicht nur, die Symptome von Stress und depressiven Verstimmungen zu lindern, sondern fördert auch eine positive Stimmungsregulierung.
- **Seelische Harmonie in emotionalen Krisen:** Die Kombination ausgewählter Heilkräuter unterstützt Menschen in emotionalen Krisen, fördert die innere Ausgeglichenheit und bringt die Seelenbalance zurück.
- **Tiefenentspannung & Gelassenheit bei Angstzuständen:** Lavendel und Melisse helfen, tiefe Entspannung zu erleben, Angstzustände zu reduzieren und einen Zustand der Gelassenheit zu erreichen.
- **Stimmungsregulation bei Stimmungsschwankungen:** Die synergetische Wirkung aller Inhaltsstoffe stabilisiert das emotionale Gleichgewicht und reguliert Stimmungsschwankungen.
- **Psychisches Wohlbefinden und Lebensfreude:** Diese Tinktur fördert sowohl physisches als auch psychisches Wohlbefinden, das zu einem Zustand der Zufriedenheit und Lebensfreude beiträgt.
- **Prävention von Überlastung und Burnout:** Die Tinktur stärkt das Nervensystem, verbessert die Stressresistenz und dient als präventive Maßnahme gegen Überlastungserscheinungen und Burnout.







### Anwendungsgebiete:

- Schlafstörungen, Stressbewältigung, Burnout-Prävention und -Behandlung, Unterstützung bei depressiven Verstimmungen, Stärkung des Nervensystems, Linderung von Angstzuständen, Unterstützung bei emotionalen Krisen, Stimmungsstabilisierung, Förderung des allgemeinen Wohlbefindens, Tiefenentspannung, Regeneration nach geistiger Erschöpfung, Verbesserung der Stressresistenz, Unterstützung der inneren Ruhe und Ausgeglichenheit, Prävention von Überlastungssymptomen, Unterstützung bei seelischen Belastungen, Optimierung der Schlafqualität, Linderung von Nervosität und Unruhe, Unterstützung bei Konzentrations-schwierigkeiten, Unterstützung des emotionalen Gleichgewichts, Prävention und Linderung von Stimmungsschwankungen.

### Anwendungsempfehlung:

- Es wird empfohlen, mit 3 Tropfen, 2-mal täglich, zu beginnen und die Tropfen idealerweise unverdünnt direkt auf oder unter die Zunge zu geben, um eine optimale Aufnahme über die Mundschleimhaut zu gewährleisten.
- Nach dem Einträufeln sollten die Tropfen für einige Minuten (5 - 10 min) im Mund belassen werden.
- Bei guter Verträglichkeit kann die Dosierung schrittweise auf 10 - 15 Tropfen, 3-mal täglich, erhöht werden.
- Für Personen mit Schlafstörungen oder die eine verbesserte Schlafqualität anstreben, wird empfohlen, unmittelbar vor dem Zu-Bett-Gehen ca. 10 - 15 Tropfen in den Mund zu geben und diese ebenfalls für einige Minuten (5 - 10 min) im Mund zu belassen.
- Weiterführende Informationen zur inneren und äußerlichen Anwendung und Dosierung dieser Tinktur sind auf Seite 46 und Seite 49 nachzulesen.

In einer Welt, die ständig in Bewegung ist und in der die Bedeutung eines erholsamen Schlafs oft unterschätzt wird, bietet die Nerven-Vital Tinktur eine Oase der Ruhe und Regeneration. Sie ist nicht nur ein Mittel zur kurzfristigen Linderung von Stresssymptomen und Schlafstörungen, sondern auch ein langfristiger Partner für ein harmonisches und ausgeglichenes Leben. Mit RuhePol investierst Du in Deine geistige und emotionale Gesundheit, sodass Du jeden Tag erfrischt, ausgeruht und mit innerer Ruhe begegnen kannst.

- **Direkt zur DMSO Heilpflanzen Tinktur:** <https://cutt.ly/qwEBvipV>  
Suchmaschinen Eingabe: „Ruhepol DMSO activeMedicus“



Bezugsquelle  
Nerven-Vital  
Tinktur





## Atem-Vital Tinktur (*Atme durch*) –

### Dein starker Begleiter für gesunde Atemwege und Unterstützung bei Atemwegserkrankungen

In einer Zeit, in der Atemwegserkrankungen wie Bronchitis, COPD und andere immer präsenter werden, ist es essenziell, den Atemwegen besondere Aufmerksamkeit zu schenken und sie optimal zu unterstützen. Die Atem-Vital Tinktur dient als unterstützender Begleiter bei diesen häufigen Erkrankungen und verspricht, die Vitalität der Atemwege zu steigern. Durch die Kraft von **Lungenkraut**, **Thymian**, **Spitzwegerich**, **Kapland-Pelargonie** und **Andorn** bietet diese Tinktur einen ganzheitlichen Ansatz zur kraftvollen Unterstützung für die gesamte Atemwegsfunktion.

### Heilende Eigenschaften:

- **Intensive Lungenunterstützung bei COPD & Asthma:** Lungenkraut, traditionell als Unterstützung für die Lungen verwendet, revitalisiert und schützt diese zentralen Atemwegsorgane, besonders bei Personen mit COPD oder Asthma.
- **Bronchialpflege bei Bronchitis:** Thymian wirkt beruhigend und reinigend auf die Bronchien und bietet Linderung insbesondere bei Bronchitis und anderen bronchialen Beschwerden.
- **Allergie-Management bei Pollenbelastung:** Spitzwegerich beruhigt gereizte Atemwege, was während der Allergiesaison oder bei hoher Pollenbelastung besonders wertvoll ist.
- **Optimierte Atmungsleistung:** Kapland-Pelargonie fördert die Öffnung der Atemwege und verbessert die Sauerstoffaufnahme, besonders hilfreich bei sportlichen Aktivitäten und körperlichen Herausforderungen.
- **Natürlicher Hustenlinderer:** Andorn, traditionell als Hustenmittel bekannt, bietet Linderung bei verschiedenen Hustenformen, sei es trockener oder produktiver Husten.
- **HNO-Schutz in der Erkältungszeit:** Die Kombination der Inhaltsstoffe schützt und pflegt intensiv den Hals-, Nasen- und Ohrenbereich, insbesondere während der Erkältungs- und Grippezeit.
- **Stärkung der Immunabwehr:** Die Tinktur unterstützt nicht nur direkt die Atemwege, sondern festigt ebenfalls das Immunsystem, wodurch die Abwehr gegen externe Krankheitserreger erhöht wird.
- **Entzündungshemmung bei chronischen Atemwegserkrankungen:** Die entzündungshemmenden Eigenschaften der ausgewählten Kräuter reduzieren Schwellungen und Reizungen in den Atemwegen, besonders vorteilhaft bei chronischen Erkrankungen wie Asthma.
- **Gesamtheitliche Atemwegsgesundheit:** Die Tinktur dient nicht nur als kurzfristige Linderung, sondern stellt auch eine langfristige Investition in die Gesundheit und Vitalität der Atemwege dar.

► **Direkt zur DMSO Heilpflanzen Tinktur:** <https://cutt.ly/cwEBvSq6>

Suchmaschinen Eingabe: „**Atme durch DMSO activeMedicus**“



Bezugsquelle  
Atme durch  
Tinktur





## Anwendungsgebiete:

- Atemwegserkrankungen wie Bronchitis, COPD, Asthma, Allergien und Atemwegsreizungen, Unterstützung der Lungenfunktion, Beruhigung und Reinigung der Bronchien, Linderung von Atemwegsirritationen durch Allergene wie Pollen, Verbesserung der Atemleistung insbesondere bei körperlicher Aktivität, Linderung verschiedener Hustenformen, Schutz und Pflege des Hals-Nasen-Ohren-Bereichs während der Erkältungs- und Grippezeit, Stärkung des Immunsystems und Erhöhung der Abwehr gegen Krankheitserreger, Reduzierung von Entzündungen und Schwellungen in den Atemwegen, allgemeine Gesundheitsförderung und Vitalisierung der Atemwege, Unterstützung bei saisonalen Atemwegsbeschwerden, natürliche Unterstützung bei Erkältungssymptomen und Grippe, Unterstützung der Nasenschleimhaut während trockener und kalter Bedingungen, Förderung der klaren Atmung während nächtlicher Ruhe, Prävention von Atemwegserkrankungen.

## Anwendungsempfehlung:

- Es wird empfohlen, mit 3 Tropfen, 2-mal täglich, zu beginnen und die Tropfen idealerweise unverdünnt direkt auf oder unter die Zunge zu geben, um eine optimale Aufnahme über die Mundschleimhaut zu gewährleisten.
- Nach dem Einträufeln sollten die Tropfen für einige Minuten (5 - 10 min) im Mund belassen werden.
- Bei guter Verträglichkeit kann die Dosierung schrittweise auf 10 - 15 Tropfen, 3-mal täglich, erhöht werden.
- In akuten Situationen, in denen rasches Handeln erforderlich ist, haben sich hohe Dosen von 3-mal täglich 15 - 20 Tropfen als effektiv erwiesen.
- Weiterführende Informationen zur inneren und äußerlichen Anwendung und Dosierung dieser Tinktur sind auf Seite 46 und Seite 49 nachzulesen.

In einer Welt, in der Atemwegserkrankungen immer mehr Menschen betreffen und die Suche nach natürlichen Unterstützungen stetig wächst, stellt die Atem-Vital Tinktur eine Revolution dar. Sie ist nicht nur ein Schutzschild gegen die täglichen Herausforderungen, denen unsere Atemwege ausgesetzt sind, sondern auch eine aktive Unterstützung bei bestehenden Beschwerden wie Bronchitis, COPD und Allergien. Die Tinktur kombiniert jahrhundertealte Heilpflanzen in einem leistungsstarken Elixier, das die Atemwege stärkt, revitalisiert und schützt. Sie ist mehr als nur eine Unterstützung – sie ist ein Versprechen für tiefere Atmung, bessere Gesundheit und ein Leben, in dem man jeden Atemzug in vollen Zügen genießen kann. Gib Deinen Atemwegen die beste Chance auf Gesundheit und Vitalität – wähle Atme durch.

► Rundbrief Artikel – Heilpflanzen Tinktur: <https://cutt.ly/lwKd1qcn>

Suchmaschinen Eingabe: „Atem Tinktur DMSO Pflanzenkraft Asthma“



Rundbrief Artikel  
Atme durch  
Tinktur





## Haut-Vital Tinktur (*PhönixKraft*) –

### Die Wiedergeburt Deiner Haut in ihrer reinsten Form

In der tiefen Mythologie symbolisiert der Phönix Wiedergeburt und Erneuerung. Ähnlich dieser Legende entfaltet die PhönixKraft Tinktur ihr beeindruckendes Potential, um Deiner Haut eine Renaissance zu bieten. Geschaffen aus der Synergie von **Kamille**, **Ringelblume**, **Aloe Vera**, **Zaubernuss** und **Stiefmütterchen**, ergänzt durch die heilenden Eigenschaften von **Magnesium**, **pflanzlichem Glycerin**, **Allantoin** und **Nachtkerzenöl**, ist dieses Elixier der ultimative Schlüssel zur Bekämpfung verschiedenster Hauterkrankungen, von Irritationen und Rötungen bis hin zu tieferliegenden Hautbeschwerden. Mit jedem Tropfen erlebst Du, wie die Kraft der Natur in die Tiefen Deiner Haut eindringt, sie verjüngt und ihr ein strahlendes, gesundes Aussehen verleiht. Die Tinktur stellt das natürliche Gleichgewicht und die Vitalität Deiner Haut wieder her und bietet einen unschlagbaren Schutz gegen die Herausforderungen des täglichen Lebens.

#### Heilende Eigenschaften:

- **Effektive Bekämpfung von Hautproblemen:** Dank der entzündungshemmenden Eigenschaften von Kamille und der beruhigenden Wirkung von Ringelblume bietet die Tinktur sofortige Linderung bei Hautirritationen, Rötungen, Ekzemen und anderen Beschwerden. Sie agiert als wahrer Rettungsanker bei diversen Hautproblemen, einschließlich Neurodermitis und Schuppenflechte.
- **Tiefe Hydratation und Pflege:** Aloe Vera, oft als das „Wunder der Wüste“ bezeichnet, dringt tief in die Hautschichten ein und spendet Feuchtigkeit. Das Nachtkerzenöl, reich an essentiellen Fettsäuren, und das pflanzliche Glycerin pflegen die Haut intensiv und helfen, die Feuchtigkeit zu speichern. Gemeinsam versorgen sie die Haut intensiv und sorgen für eine geschmeidige, hydratisierte Haut, die den ganzen Tag über strahlt.
- **Optimale Feuchtigkeitsspeicherung:** Pflanzliches Glycerin, ein natürliches Feuchthaltemittel, zieht Feuchtigkeit aus der Umgebung an und bindet sie in der Haut. Dies sorgt für eine langanhaltende Hydratation, schützt vor Trockenheit und verbessert die Elastizität und Geschmeidigkeit der Haut.
- **Schutz und Straffung:** Die Zaubernuss, bekannt für ihre adstringierenden Eigenschaften, hilft nicht nur, die Poren zu verkleinern und die Haut zu straffen, sondern schützt sie auch vor schädlichen Umwelteinflüssen.
- **Antioxidative Verteidigung und Regeneration:** Stiefmütterchen, ein wahres Kraftpaket an Antioxidantien, bekämpft schädliche freie Radikale und fördert gleichzeitig die Zellregeneration für ein jugendlicheres Hautbild.
- **Natürliche Entgiftung, Klärung und Aknebekämpfung:** Die synergetische Kombination von Ringelblume und Kamille unterstützt die natürliche Entgiftung der Haut. Sie beseitigt Unreinheiten, fördert ein klares, leuchtendes Hautbild und kann zur Reduzierung von Akneausbrüchen beitragen.

► **Direkt zur DMSO Heilpflanzen Tinktur:** <https://cutt.ly/zwX19lt6>

**Suchmaschinen Eingabe:** „Phönixkraft DMSO activeMedicus“



Bezugsquelle  
Haut-Vital  
Tinktur





- **Zellerneuerung und Heilung:** Magnesium optimiert die Hautstruktur und unterstützt ihre natürlichen Funktionen. Allantoin, ein bewährter Helfer, beschleunigt die Zellregeneration und wirkt intensiv hautberuhigend, um Irritationen zu lindern und die Hautgesundheit zu fördern.
- **Verbesserung des Hauttonus:** Aloe Vera und Ringelblume können dazu beitragen, den Hauttonus auszugleichen und Hyperpigmentierungen zu reduzieren.
- **Elastizität und Kollagenproduktion:** Die nährenden Eigenschaften von Nachtkerzenöl und Aloe Vera können die Hautelastizität unterstützen und die Kollagenproduktion fördern.
- **Schutz vor UV-Strahlen:** Die in Aloe Vera und Stiefmütterchen enthaltenen Antioxidantien schützen die Haut wirksam vor UV-Schäden, auch wenn die Tinktur keinen direkten Sonnenschutz bietet.
- **Unterstützung bei trockener und schuppiger Haut:** Aloe Vera und Nachtkerzenöl beruhigen und stellen trockene und schuppige Haut wieder her.

### Anwendungsgebiete:

- Neurodermitis, Schuppenflechte, Ekzeme, trockene Haut, Rötungen und Irritationen, Hyperpigmentierung, vorzeitige Hautalterung, vergrößerte Poren, ungleichmäßiger Hautton, UV-induzierte Hautschäden, empfindliche Haut, fettige Haut, Hitzepickel, Akne, Hautausschläge, Juckreiz, Rosazea, Spannungsgefühle der Haut, Hautinfektionen, Altersflecken.

### Anwendungsempfehlung:

- Die Tinktur ist nur zur äußerlichen Anwendung bestimmt und sollte nicht auf offene Wunden aufgetragen werden.
- Für die Anwendung wird empfohlen, sie zwei bis drei Mal täglich mit etwa 10 - 15 Tropfen großzügig auf saubere, betroffene Hautstellen aufzutragen und sanft einzureiben.
- Die behandelten Hautstellen sollten nach dem Auftragen etwa 20 Minuten unbedeckt bleiben, um eine optimale Wirkstoffaufnahme zu gewährleisten.
- Ein herausragendes Merkmal der Tinktur ist ihre Fähigkeit, sich effizient auf der Haut zu verteilen, sodass auch mit geringen Mengen große Bereiche behandelt werden können.
- Für zusätzliche Hautpflege kann die Tinktur (etwa 10 - 15 Tropfen) mit einer Naturkosmetik-Creme oder einem Serum kombiniert werden, was die Feuchtigkeitsversorgung und die Hautstruktur verbessert, sie weicher und geschmeidiger macht.

Die PhönixKraft Tinktur ist mehr als nur ein Produkt; sie ist ein Versprechen der Wiedergeburt und Erneuerung. Ein Versprechen, dass, so wie der legendäre Phönix aus der Asche aufersteht, Deine Haut auch ihre strahlendste und gesündeste Version wiedererlangen kann. Ein Tropfen reicht aus, um dieses Versprechen zu erleben und sich in die geheimnisvolle Kraft der PhönixKraft Tinktur zu verlieben. Es ist der Moment, in dem Du Dich entscheidest, Deiner Haut nur das Beste zu gönnen.

- **Rundbrief Artikel – Heilpflanzen Tinktur:** <https://cutt.ly/6w8KSNzc>  
Suchmaschinen Eingabe: „Phönixkraft DMSO Erfahrungsbericht“



Rundbrief Artikel  
Haut-Vital  
Tinktur





## Haar-Vital Tinktur (*WurzelWunder*) – Das ultimative Elixier für kräftige und gesunde Haarpracht

In einer Welt, in der unser Haar täglich zahlreichen Herausforderungen ausgesetzt ist, von Umweltschäden bis hin zu Stress, stellt die WurzelWunder Tinktur eine bahnbrechende Neuerung in der Haarpflege dar. Angereichert mit den vitalisierenden Eigenschaften von **Brennnessel**, **Rosmarin**, **Ackerschachtelhalm**, **Klettenwurzel**, **Bockshornklee**, **Birkenblättern** und **Brunnenkresse**, und verstärkt durch die Kraft von **Magnesium** und **pflanzlichem Glycerin**, verspricht dieses Elixier, jedem Haarstrang neue Vitalität zu verleihen. Jeder Tropfen ist ein Bekenntnis – das Bekenntnis zu gesünderem, kräftigerem und glänzenderem Haar, das von innen heraus strahlt.

### Heilende Eigenschaften:

- **Stimulation des Haarwachstums:** Die synergistische Kombination von Brennnessel, Bockshornklee und Klettenwurzel revitalisiert nicht nur schlafende Haarfollikel, sondern schafft auch die idealen Bedingungen für ein dichteres und volleres Haarbild, indem sie die Haarwurzeln nähren und stimulieren.
- **Wirksamer Schutz gegen Haarausfall:** Rosmarin und Ackerschachtelhalm, beide mit tief verwurzelten Traditionen in der Kräutermedizin, formen eine kraftvolle Kombination, die die Haarwurzeln von innen heraus stärkt, indem sie die Keratinproduktion fördern und so für kräftiges, widerstandsfähiges Haar sorgt.
- **Vitalisierung der Kopfhaut:** Birkenblätter und Brunnenkresse verbessern die Mikrozirkulation der Kopfhaut, wodurch die Haarfollikel besser mit Nährstoffen versorgt werden, was essentiell für gesundes Haarwachstum ist.
- **Zielgerichtete Bekämpfung von Schuppen und Kopfhautirritationen:** Brennnessel und Rosmarin bieten eine doppelte Abwehr gegen Schuppenbildung, indem sie antimikrobielle Eigenschaften bereitstellen und gleichzeitig die Kopfhaut beruhigen.
- **Natürliche Verzögerung des Ergrauens:** Die mineralien- und vitaminreichen Eigenschaften von Brennnessel und Bockshornklee unterstützen die Melaninproduktion, wodurch das vorzeitige Ergrauen der Haare reduziert wird.
- **Ausgeglichene Talgproduktion für frisches Haar:** Klettenwurzel, bekannt für ihre adstringierenden Eigenschaften, reguliert die Talgproduktion, wodurch das Haar länger frisch und voluminös bleibt.
- **Strukturelle Stärkung & Luminöser Glanz:** Das kraftvolle Duo aus Magnesium und Ackerschachtelhalm versorgt das Haar mit essentiellen Mineralien, stärkt die Haarstruktur und verleiht ihm einen atemberaubenden Glanz.





- **Umfassender Schutz vor Umweltstressoren:** Die antioxidativen Komponenten von Rosmarin bilden eine Schutzbarriere, die das Haar vor schädlichen Umwelteinflüssen schützt, wodurch es gesund und glänzend bleibt.
- **Intensive Hydration von Haar und Kopfhaut:** Pflanzliches Glycerin zieht Feuchtigkeit an und speichert sie, wodurch sowohl das Haar als auch die Kopfhaut tiefenwirksam hydratisiert werden. Dies führt zu einem weicheren, geschmeidigeren Haargefühl, verringertem Haarbruch und einer beruhigten, genährten Kopfhaut.

### Anwendungsgebiete:

- Stimulation des Haarwachstums, Schutz gegen Haarausfall, Vitalisierung der Kopfhaut, Bekämpfung von Schuppen und Kopfhautirritationen, Natürliche Verzögerung des Ergrauens, Ausgeglichene Talgproduktion, Strukturelle Stärkung und Luminöser Glanz, Schutz vor Umweltstressoren, Intensive Hydration von Haar und Kopfhaut, Verringerung von Haarbruch, Beruhigung und Nährstoffzufuhr für die Kopfhaut, Fördern von geschmeidigem Haar, Verbesserung des allgemeinen Haarzustands, Verhinderung von Spliss, Schutz und Stärkung der Haarfollikel.

### Anwendungsempfehlung:

- Die Tinktur ist nur zur äußerlichen Anwendung bestimmt und sollte nicht auf offene Wunden aufgetragen werden.
- Für die Anwendung auf der Kopfhaut wird empfohlen, sie zwei bis drei Mal täglich mit etwa 10 - 20 Tropfen großzügig aufzutragen und sanft einzureiben.
- Bei gefärbten Haaren ist es unbedingt erforderlich, nach dem Färben bis zur dritten Haarwäsche zu warten, bevor die Tinktur verwendet wird. Bei der Verwendung von Naturhaarfärbungen sind jedoch keine besonderen Vorsichtsmaßnahmen notwendig.

In der Essenz der WurzelWunder Tinktur liegt die Magie der Natur verborgen, die darauf wartet, Dein Haar zu revitalisieren. Einfach täglich einige Tropfen auf die Kopfhaut auftragen, sanft einmassieren und die tiefgreifende Wirkung erleben. Dieses Elixier ist nicht nur eine Antwort auf die heutigen Herausforderungen, denen unser Haar ausgesetzt ist, sondern auch ein Versprechen für morgen: Ein Versprechen von Kraft, Vitalität und einem Haar, das in voller Pracht erstrahlt. Gönn Dir das Privileg, mit der Kraft der Wurzeln zu wachsen und mit der Schönheit der Natur zu glänzen.

- ▶ **Direkt zur DMSO Heilpflanzen Tinktur:** <https://cutt.ly/VwX186IS>  
Suchmaschinen Eingabe: „Wurzelwunder DMSO activeMedicus“



Bezugsquelle  
Haar-Vital  
Tinktur





## Anti-Aging Tinktur (*JungBrunnen*) – Das Elixier der Zeitenwende und ewigen Jugend

Die Legenden erzählen von einem Jungbrunnen, einem Ort, an dem das Wasser die Zeit zurückdreht und die Seele verjüngt. In der heutigen Zeit, in der das Streben nach ewiger Jugend und Schönheit groß ist, stellt die Jungbrunnen Tinktur, angereichert mit den Kräften von **Jiaogulan**, **Tragant/Astragalus**, **Gotu Kola**, **Japanischem Staudenknöterich** und **Ginkgo Biloba**, eine Brücke zwischen alten Legenden und moderner Wissenschaft dar. Ein meisterhaft zusammengestelltes Elixier, das das Geheimnis ewiger Jugend und zeitloser Schönheit birgt. Mit jedem Tropfen nimmst Du ein Stück dieser Legende auf und schenkst Deinem Körper und Deiner Seele neue Vitalität und Frische.

### Heilende Eigenschaften:

- **Zellverjüngung & Vitalitätssteigerung:** Jiaogulan und Tragant arbeiten synergistisch, um den natürlichen Alterungsprozess des Körpers zu verlangsamen, die Zellregeneration zu fördern und ein jugendlicheres Aussehen zu erzielen.
- **Antioxidativer Schutz & Immun-Booster:** Der japanische Staudenknöterich und Ginkgo Biloba bieten einen robusten Schutz gegen Krankheitserreger, schützen die Zellen vor oxidativem Stress und verlangsamen den Alterungsprozess.
- **Revitalisierung der Haut:** Gotu Kola verbessert die Hautstruktur, reduziert feine Linien und Falten und verleiht der Haut ein jugendliches Strahlen.
- **Kognitive Unterstützung & Gesunde Durchblutung:** Ginkgo Biloba fördert die Blutzirkulation im Gehirn, unterstützt Gedächtnisfunktion, mentale Klarheit und optimiert die Sauerstoff- und Nährstoffversorgung des Körpers.
- **Herz- und Gefäßgesundheit:** Ginkgo Biloba verbessert die Durchblutung und kann dazu beitragen, die Herzgesundheit zu fördern und das Risiko von Gefäßerkrankungen zu verringern.
- **Hormonelles Gleichgewicht:** Jiaogulan stabilisiert Hormone, unterstützt ein ausgewogenes Wohlbefinden und trägt zur allgemeinen Gesundheit bei.
- **Stressabbau & Entspannung:** Gotu Kola und Tragant haben beruhigende Wirkungen auf das Nervensystem, fördern tiefe Entspannung und Wohlbefinden.
- **Unterstützung des Energiestoffwechsels:** Jiaogulan ist als „Adaptogen“ bekannt, das helfen kann, das Energieniveau zu erhöhen und Müdigkeit zu reduzieren.
- **Unterstützung der Leberfunktion:** Jiaogulan und Tragant können die Leberfunktion unterstützen und zur Entgiftung des Körpers beitragen.







### Anwendungsgebiete:

- Zellverjüngung und Vitalitätssteigerung, Antioxidativer Schutz, Revitalisierung der Haut, Kognitive Unterstützung und gesunde Durchblutung, Herz- und Gefäßgesundheit, Hormonelles Gleichgewicht, Stressabbau und Entspannung, Unterstützung des Energiestoffwechsels, Unterstützung der Leberfunktion, Verbesserung des Gedächtnisses, Verringerung des Risikos neurodegenerativer Erkrankungen, Schutz vor DNA-Schäden, Stärkung des Immunsystems, Unterstützung der Kollagenproduktion für eine festere Haut, Optimierung der Sauerstoff- und Nährstoffversorgung des Körpers, Schutz vor schädlichen Umwelteinflüssen, Stärkung der körperlichen und geistigen Leistungsfähigkeit.

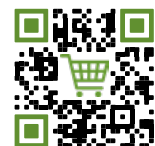
### Anwendungsempfehlung:

- Es wird empfohlen, mit 3 Tropfen, 2-mal täglich, zu beginnen und die Tropfen idealerweise unverdünnt direkt auf oder unter die Zunge zu geben, um eine optimale Aufnahme über die Mundschleimhaut zu gewährleisten.
- Nach dem Einträufeln sollten die Tropfen für einige Minuten (5 - 10 min) im Mund belassen werden.
- Bei guter Verträglichkeit kann die Dosierung schrittweise auf 10 - 15 Tropfen, 3-mal täglich, erhöht werden.
- Für eine ergänzende äußerliche Anwendung kann die Tinktur (etwa 2 - 10 Tropfen) mit einer bevorzugten Naturkosmetik-Creme oder einem Serum kombiniert werden. Trage die Mischung ein- bis zweimal täglich auf die saubere Haut, besonders auf Gesicht, Hals und Dekolleté, auf. Diese synergetische Methode verstärkt die feuchtigkeitsspendenden und hautstrukturverbessernden Eigenschaften, macht die Haut weicher und geschmeidiger und verstärkt die Anti-Aging-Wirkung.
- Weiterführende Informationen zur inneren Anwendung und Dosierung dieser Tinktur sind auf Seite 46 nachzulesen.

Mit der JungBrunnen Tinktur wird jeder Tag zu einer Reise zurück in die Zeit. Einige Tropfen täglich genügen, um den Körper zu nähren und sich in einem Spiegelbild zeitloser Schönheit zu reflektieren. Es ist nicht nur ein Elixier; es ist ein Versprechen ewiger Jugend und Schönheit. Erfahre die Magie des JungBrunnen und spüre die Verwandlung von innen heraus.

► **Direkt zur DMSO Heilpflanzen Tinktur:** <https://cutt.ly/ywX13BG3>

**Suchmaschinen Eingabe: „Jungbrunnen DMSO activeMedicus“**



Bezugsquelle  
Anti-Aging  
Tinktur





## Frauen-Vital Tinktur (*FrauenStärke*) – Das kraftvolle Herzstück weiblicher Resilienz und Harmonie

Die FrauenStärke Tinktur ist ein harmonisches Zusammenspiel von Natur und Wissenschaft, speziell konzipiert, um der Frau in jeder Lebenslage gerecht zu werden. Jedes Element dieser Tinktur, von den traditionsreichen **Himbeerblättern**, dem stärkenden **Frauenmantel**, dem vitalisierenden **Rotklee**, der ausgleichenden **Traubensilberkerze**, der reinigenden **Schwarznessel**, der beruhigenden **Schafgarbe** bis hin zum **Mönchspfeffer** als Quelle der mentalen Klarheit, wurde sorgfältig ausgewählt, um die einzigartigen Herausforderungen und Bedürfnisse des weiblichen Körpers zu adressieren. Diese Tinktur ist mehr als nur ein Mittel zur Linderung; sie ist eine feierliche Hymne an die Weiblichkeit, ein kraftvolles Bekenntnis zur Unterstützung und Stärkung der Frau in allen Facetten ihres Seins. Sie wurde gezielt entwickelt, um ausgezeichnet und hocheffektiv gegen die häufigsten Frauenbeschwerden vorzugehen.

### Heilende Eigenschaften:

- **Sanfte Linderung bei Menstruations- und Endometriosebeschwerden:** Himbeerblätter, bekannt für ihre krampflösenden Eigenschaften, und Frauenmantel, traditionell zur Entspannung der Gebärmutter eingesetzt, bilden ein kraftvolles Duo. Zusammen bieten sie eine effektive Erleichterung von Menstruations- und Endometriosebeschwerden und prämenstruellen Symptomen, wodurch die Tage des Zyklus angenehmer und schmerzfreier werden.
- **Hormonelle Ausgeglichenheit:** Rotklee, reich an Phytoöstrogenen, Traubensilberkerze und Mönchspfeffer, oft als „Frauenkraut“ bezeichnet, harmonisieren perfekt, um hormonelle Schwankungen, einschließlich Symptomen von PCOS, zu balancieren und so zu einem ausgeglichenen Zyklus und Stimmungsbild beizutragen.
- **Linderung von Wechseljahresbeschwerden:** Traubensilberkerze, seit Jahrhunderten in der Frauenheilkunde geschätzt, bietet eine natürliche Linderung von typischen Wechseljahresbeschwerden, wodurch Frauen in dieser Transformationsphase unterstützt und gestärkt werden.
- **Behandlung von PCOS-Symptomen:** Mönchspfeffer ist bekannt dafür, den Hormonspiegel auszugleichen und kann bei der Regulierung des Menstruationszyklus helfen, insbesondere bei Frauen mit PCOS.
- **Knochengesundheit & Vorbeugung von Osteoporose:** Rotklee, reich an Phytoöstrogenen, unterstützt die Knochengesundheit und kann das Risiko von Osteoporose reduzieren, wodurch Frauen in jeder Lebensphase ein stabiles Skelettsystem behalten.
- **Emotionale Balance & Stressbewältigung:** Mönchspfeffer reguliert sanft das hormonelle Gleichgewicht, wodurch emotionale Schwankungen gemildert und eine innere Ruhe und Ausgeglichenheit gefördert wird.





- **Energie & Vitalität:** Die Traubensilberkerze, ein natürliches Adaptogen, wirkt revitalisierend, bekämpft Müdigkeit und erhöht die körperliche und geistige Leistungsfähigkeit.
- **Immunabwehr & allgemeines Wohlbefinden:** Schwarznessel, reich an Vitaminen und Mineralstoffen, zusammen mit Schafgarbe, bekannt für ihre entzündungshemmenden Eigenschaften, stärken das Immunsystem und fördern ein ganzheitliches Wohlbefinden.

### Anwendungsgebiete:

- Linderung von Menstruationsbeschwerden, Linderung von Endometriosebeschwerden, Hormonelle Ausgeglichenheit, Behandlung von Wechseljahresbeschwerden, Behandlung von PCOS-Symptomen, Knochengesundheit und Vorbeugung von Osteoporose, Emotionale Balance und Stressbewältigung, Energie und Vitalität, Immunabwehr und allgemeines Wohlbefinden, Unterstützung der kognitiven Funktion, Unterstützung der Fruchtbarkeit, Linderung von prämenstruellen Symptomen, Unterstützung der Libido und der sexuellen Gesundheit, Vorbeugung von Harnwegsinfektionen, Unterstützung der Hautgesundheit und Verlangsamung des Alterungsprozesses.

### Anwendungsempfehlung:

- Es wird empfohlen, mit 3 Tropfen, 2-mal täglich, zu beginnen und die Tropfen idealerweise unverdünnt direkt auf oder unter die Zunge zu geben, um eine optimale Aufnahme über die Mundschleimhaut zu gewährleisten.
- Nach dem Einträufeln sollten die Tropfen für einige Minuten (5 - 10 min) im Mund belassen werden.
- Bei guter Verträglichkeit kann die Dosierung schrittweise auf 10 - 15 Tropfen, 3-mal täglich, erhöht werden.
- In akuten Situationen, in denen rasches Handeln erforderlich ist, haben sich hohe Dosen von 3-mal täglich 15 - 20 Tropfen als effektiv erwiesen.
- Weiterführende Informationen zur inneren und äußerlichen Anwendung und Dosierung dieser Tinktur sind auf Seite 46 und Seite 50 nachzulesen.

Die FrauenStärke Tinktur ist nicht nur ein Symbol für weibliche Kraft, sondern auch ein Bollwerk gegen die alltäglichen Beschwerden, die viele Frauen kennen. Ihre kraftvolle Rezeptur ist mehr als nur ein Heilmittel; sie ist ein kraftvoller Verbündeter, der Dir verspricht, an Deiner Seite zu stehen und Dir die Erleichterung zu bringen, die Du verdienst. Sie bietet nicht nur kurzfristige Linderung, sondern adressiert die Ursachen, um langfristige Ergebnisse zu liefern. Fühle Dich jeden Tag stärker, balancierter und vor allem – beschwerdefrei – mit der FrauenStärke Tinktur.

- **Direkt zur DMSO Heilpflanzen Tinktur:** <https://cutt.ly/lwX18Ylb>  
Suchmaschinen Eingabe: „**Frauenstärke DMSO activeMedicus**“



Bezugsquelle  
Frauen-Vital  
Tinktur





## Männer-Vital Tinktur (*MännerKraft*) – Das unverzichtbare Elixier männlicher Vitalität

In der Tiefe der MännerKraft Tinktur entfaltet sich eine meisterhafte Symbiose aus jahrhundertelanger Naturweisheit und modernster Forschung. Dieses Elixier wurde präzise zusammengestellt, um den Männern von heute nicht nur körperliche Gesundheit, sondern auch seelische Stärke zu bieten. Es ist eine Ode an das innere Selbst jedes Mannes, ein Spiegelbild der Resilienz und Stärke, die in jedem von uns ruht. **Brennnessel, Kürbissamen, Sägepalme, Weidenröschen** und **Mammutbaum** verschmelzen in dieser Tinktur zu einem leistungsstarken Konzentrat, das darauf abzielt, den Mann in jeder Lebensphase zu unterstützen. Es verleiht ihm die notwendige Kraft und Vitalität, um den täglichen Herausforderungen mit Zuversicht, Energie und Gelassenheit entgegenzutreten. Mehr als nur ein Produkt, ist die MännerKraft Tinktur ein treues Bekenntnis zur maskulinen Vitalität und ein Versprechen, das innere Feuer zu nähren und zu bewahren.

### Heilende Eigenschaften:

- **Prostata-Gesundheit:** Die Brennnessel und Sägepalme vereinen ihre Kräfte, um gezielt die Prostatagesundheit zu fördern. Diese beiden Power-Inhaltsstoffe agieren synergistisch, um Prostatabeschwerden zu mindern und die Funktion dieses wichtigen Organs zu unterstützen.
- **Stärkung des Urogenitalsystems:** Kürbissamen sind nicht nur nährstoffreich, sondern auch ein wahrer Segen für das Urogenitalsystem. Sie helfen dabei, das Harnsystem zu stärken und können urologischen Beschwerden vorbeugen.
- **Testosteron-Regulierung und Libido-Unterstützung:** Die Sägepalme, in Synergie mit der Brennnessel, spielt eine Schlüsselrolle bei der Regulierung von Testosteron und der Steigerung der Libido.
- **Entzündungshemmende Wirkung:** Weidenröschen wirkt wie ein natürlicher Entzündungshemmer, beruhigt das Gewebe und unterstützt den Körper bei der Heilung von Entzündungen, insbesondere im urogenitalen Bereich.
- **Energetische Revitalisierung:** Der Mammutbaum, auch als *Sequoia gigantea* bekannt, steht nicht nur symbolisch für Stärke und Ausdauer. Als Inhaltsstoff in der MännerKraft Tinktur verleiht er dem Mann zusätzliche Energie und Vitalität, um den Anforderungen des Alltags gewachsen zu sein.
- **Hormonelle Balance:** Die einzigartige Kombination aus Sägepalme und Brennnessel hilft, das hormonelle Gleichgewicht aufrechtzuerhalten und kann typische Symptome hormoneller Schwankungen lindern.
- **Natürlicher Schutz:** Die antioxidativen Eigenschaften von Kürbissamen und Brennnessel schützen den männlichen Körper vor schädlichen freien Radikalen und unterstützen so die allgemeine Gesundheit.





### Anwendungsgebiete:

- Prostata-Gesundheit, Stärkung des Urogenitalsystems, Testosteron-Regulierung und Libido-Unterstützung, Entzündungshemmung im urogenitalen Bereich, Energetische Revitalisierung, Hormonelle Balance, Schutz vor oxidativem Stress, Förderung der allgemeinen Vitalität, Unterstützung der männlichen Resilienz, Vorbeugung von hormonellen Schwankungen, Unterstützung der Nieren- und Blasenfunktion, Steigerung der körperlichen Ausdauer, Linderung von Beschwerden im Zusammenhang mit dem Alterungsprozess, Schutz und Stärkung des Immunsystems, Verbesserung der geistigen Klarheit und Konzentration.

### Anwendungsempfehlung:

- Es wird empfohlen, mit 3 Tropfen, 2-mal täglich, zu beginnen und die Tropfen idealerweise unverdünnt direkt auf oder unter die Zunge zu geben, um eine optimale Aufnahme über die Mundschleimhaut zu gewährleisten.
- Nach dem Einträufeln sollten die Tropfen für einige Minuten (5 - 10 min) im Mund belassen werden.
- Bei guter Verträglichkeit kann die Dosierung schrittweise auf 10 - 15 Tropfen, 3-mal täglich, erhöht werden.
- Weiterführende Informationen zur inneren und äußerlichen Anwendung und Dosierung dieser Tinktur sind auf Seite 46 und Seite 50 nachzulesen.

Mit dieser Tinktur an Deiner Seite hast Du einen treuen Begleiter, der darauf abzielt, die häufigsten Männerbeschwerden zu bekämpfen und die allgemeine Lebensqualität zu verbessern. Es ist ein umfassendes Elixier, das jeden Mann darin unterstützt, das Beste aus sich herauszuholen und sich in jeder Lebenslage kraftvoll und vital zu fühlen.

- **Direkt zur DMSO Heilpflanzen Tinktur:** <https://cutt.ly/NwX18K8k>  
Suchmaschinen Eingabe: „Männerkraft DMSO activeMedicus“



Bezugsquelle  
Männer-Vital  
Tinktur





## Gesundheit aus dem Wald Tinktur (*WaldSchätze*) – Tauche ein in die verborgene Heilkraft uralter Wälder

Die WaldSchätze Tinktur verkörpert die unberührte Kraft und Vitalität tiefster Wälder. In ihrer Quintessenz vereinen sich **Waldkiefer**, **Eiche**, **Buche**, **Fichte**, **Mistel** und **Wacholder** zu einem mächtigen Elixier, das mehr als nur Gesundheit verspricht. Bei jedem Tropfen fühlst Du, wie die reine Energie des Waldes durch Deinen Körper fließt, belebt und heilt. Stell Dir vor, Du atmest die frische Waldluft ein, hörst das Rauschen der Blätter und spürst die Stärke der jahrhundertealten Bäume. Dieses Gefühl, diese Verbindung zur Erde, wird Dir durch die WaldSchätze Tinktur geschenkt. Sie ist Dein täglicher Waldspaziergang in flüssiger Form: revitalisierend, heilend und zutiefst beruhigend.

### Heilende Eigenschaften:

- **Tiefenentspannung & Stressabbau:** Die Wacholder- und Fichtenextrakte in dieser Tinktur haben eine beruhigende Wirkung auf das Nervensystem, lindern effektiv Alltagsstress und sorgen für eine tiefgreifende mentale und physische Entspannung.
- **Immunsystem-Optimierung:** Durch die synergistische Kombination von Mistel und Waldkiefer werden die körpereigenen Abwehrmechanismen gestärkt, wodurch der Körper besser gegen Krankheitserreger gewappnet ist und das allgemeine Wohlbefinden steigt.
- **Herz-Kreislauf-Unterstützung:** Die Mistel, bekannt für ihre herzscheidenden Eigenschaften, fördert zusammen mit anderen Inhaltsstoffen eine gesunde Durchblutung und unterstützt so das gesamte Herz-Kreislauf-System.
- **Atemwegsklarheit:** Fichte und Waldkiefer bieten eine wohltuende Unterstützung für die Atemwege, helfen dabei, die Atmung zu vertiefen, und können Beschwerden in den Atemwegen lindern.
- **Kognitive Vitalität:** Die energetisierenden Eigenschaften von Waldkiefer und Fichte stimulieren das Gehirn, fördern geistige Klarheit, erhöhen die Aufmerksamkeit und tragen zur Stimmungsaufhellung bei.
- **Inneres Gleichgewicht:** Die Kombination von Mistel und Wacholder hilft dabei, das emotionale und energetische Gleichgewicht zu stabilisieren, was zu einem ausgeglicheneren und zentrierten Zustand führt.
- **Selbstbewusstseins-Booster:** Wacholder ist dafür bekannt, das Selbstvertrauen zu stärken, und fördert zusammen mit anderen Inhaltsstoffen ein Gefühl der Bodenständigkeit und Sicherheit.
- **Hautgesundheit:** Waldkiefer ist reich an Antioxidantien, die die Haut vor schädlichen Umwelteinflüssen schützen, ihre Elastizität bewahren und den Alterungsprozess verlangsamen.
- **Entgiftung & Reinigung:** Die heilenden Eigenschaften von Eiche und Buche unterstützen die natürlichen Entgiftungsprozesse des Körpers, fördern die Ausscheidung von Toxinen und tragen zur inneren Reinigung bei.





- **Hormonelle Balance:** Die Mistel reguliert sanft hormonelle Ungleichgewichte und sorgt so für eine harmonische Unterstützung des endokrinen Systems.
- **Gelenk- und Muskelunterstützung:** Fichte ist nicht nur revitalisierend, sondern auch wohltuend bei leichten Gelenk- und Muskelbeschwerden, fördert die Flexibilität und lindert Anspannungen.

### Anwendungsgebiete:

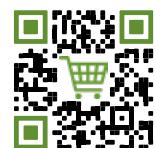
- Tiefenentspannung & Stressabbau, Immunsystem-Optimierung, Herz-Kreislauf-Unterstützung, Atemwegsklarheit, kognitive Vitalität, inneres Gleichgewicht, Selbstbewusstseins-Booster, Hautgesundheit, Entgiftung & Reinigung, hormonelle Balance, Gelenk- und Muskelunterstützung, Schutz vor Umweltschäden, emotionale Stabilisierung, Unterstützung der Durchblutung, Linderung von Gelenk- und Muskelbeschwerden, Schutz vor oxidativem Stress, Förderung der geistigen Klarheit, Stärkung des Selbstvertrauens, Unterstützung des endokrinen Systems, Erhöhung der Aufmerksamkeit.

### Anwendungsempfehlung:

- Es wird empfohlen, mit 3 Tropfen, 2-mal täglich, zu beginnen und die Tropfen idealerweise unverdünnt direkt auf oder unter die Zunge zu geben, um eine optimale Aufnahme über die Mundschleimhaut zu gewährleisten.
- Nach dem Einträufeln sollten die Tropfen für einige Minuten (5 - 10 min) im Mund belassen werden.
- Bei guter Verträglichkeit kann die Dosierung schrittweise auf 10 - 15 Tropfen, 3-mal täglich, erhöht werden.
- Weiterführende Informationen zur inneren Anwendung und Dosierung dieser Tinktur sind auf Seite 46 nachzulesen.

Tauche ein in das tiefe Grün der Wälder, wo die Zeit stillzustehen scheint und die Natur in ihrer ursprünglichsten Form flüstert. Mit der WaldSchätze Tinktur hältst Du nicht nur ein Produkt in den Händen, sondern auch ein Vermächtnis – das Erbe uralter Bäume und das Wissen der Natur. Jeder Tropfen erzählt eine Geschichte von Stärke, Heilung und Harmonie. In einer hektischen Welt, in der wir oft den Kontakt zu unseren Wurzeln verlieren, bietet die WaldSchätze Tinktur eine Brücke, die Dich zurückführt und Dich an die unveränderliche Kraft der Natur erinnert. Gönn Dir diese Reise und lass die Essenz des Waldes Dein Herz und Deine Seele berühren.

- ▶ **Direkt zur DMSO Heilpflanzen Tinktur:** <https://cutt.ly/HwX13pdx>  
Suchmaschinen Eingabe: „Waldschätze DMSO activeMedicus“



Bezugsquelle  
Gesundheit  
aus dem Wald  
Tinktur





## Heil- und Vitalpilz Tinktur (*PilzKraft*) – Ein Heilelixier aus dem Herzen des Pilzwaldes

Die PilzKraft Tinktur ist die Quintessenz des geheimnisvollen Pilzreichs, eine sorgfältig kreier- te Alchemie, die Deinen Körper und Geist auf ein neues Niveau des Wohlbefindens hebt. Durch das Verschmelzen der mächtigsten Pilze – **Reishi, Chaga, Shiitake, Cordyceps** und **Löwenmähne/ Hericium** – entfaltet dieses Elixier ein beeindruckendes Spektrum an gesundheitlichen Vorteilen. Vom Schutz des Immunsystems, über die Vitalisierung der Zellen bis hin zur Schärfung des Geistes: Diese Tinktur ist ein Meisterwerk aus der Heilwelt der Pilze. Jeder Tropfen dieser Tinktur ist wie ein Schluck aus dem urzeitlichen Pilzwald, der Dir ein Gefühl von Vitalität und Harmonie verleiht.

### Heilende Eigenschaften:

- **Immunsystem-Aktivierung:** Reishi und Shiitake sind mächtige Immunverstärker, die zusammen- arbeiten, um das Immunsystem zu stärken, die körpereigene Abwehr zu fördern und den Körper vor Krankheitserregern zu schützen.
- **Zellschutz & Antioxidative Wirkung:** Chaga ist ein hochpotenter Antioxidanslieferant, der die Zellen vor den schädlichen Auswirkungen freier Radikale schützt, den Alterungsprozess verlangsamt und die allgemeine Zellgesundheit unterstützt.
- **Energie & Vitalität:** Cordyceps ist bekannt für seine revitalisierenden Eigenschaften. Es regt die körperliche Ausdauer an, steigert die Energieproduktion und fördert ein anhaltendes Gefühl von Vitalität.
- **Mentale Schärfe & Konzentrationsförderung:** Hericium, oft als „Gehirnpilz“ bezeichnet, fördert die kognitive Funktion, steigert die mentale Klarheit, unterstützt die Konzentrationsfähigkeit und optimiert die Neuroplastizität.
- **Herzgesundheit:** Shiitake enthält wichtige Herzschutzverbindungen, die das Herz-Kreislauf- System unterstützen, den Cholesterinspiegel regulieren und zur Aufrechterhaltung eines gesunden Herzrhythmus beitragen.
- **Leberunterstützung:** Shiitake ist zudem ein starker Leberunterstützer. Es hilft dabei, schädliche Toxine effizient zu verarbeiten und die allgemeine Lebergesundheit zu fördern.
- **Anti-Aging-Eigenschaften:** Die antioxidativen Eigenschaften der ausgewählten Pilze schützen die Haut, fördern die Zellregeneration und können der vorzeitigen Hautalterung entgegenwirken.
- **Stressabbau & Emotionale Ausgeglichenheit:** Reishi, oft als „Pilz der Unsterblichkeit“ bezeichnet, hat beruhigende Eigenschaften, die den emotionalen Stress mindern, die Stimmung heben und für geistige Ruhe sorgen.
- **Entzündungshemmung:** Die enthaltenen Pilze, insbesondere Chaga und Reishi, besitzen entzündungshemmende Eigenschaften, die zur Linderung von Entzündungsprozessen im Körper beitragen und das allgemeine Wohlbefinden verbessern.







- **Verdauungsförderung:** Pilze wie Hericium unterstützen die Verdauung, fördern eine gesunde Darmflora und tragen zur allgemeinen Darmgesundheit bei.
- **Atemwegsgesundheit:** Pilze wie Cordyceps können die Atemwege beruhigen, die Sauerstoffaufnahme optimieren und bei Atemwegsbeschwerden wohltuend wirken.
- **Hormonelle Balance:** Reishi kann dabei helfen, hormonelle Ungleichgewichte auszugleichen, das endokrine System zu unterstützen und das allgemeine hormonelle Wohlbefinden zu fördern.

### Anwendungsgebiete:

- Immunsystem-Aktivierung, Zellschutz & antioxidative Wirkung, Energie & Vitalität, mentale Schärfe & Konzentrationsförderung, Herzgesundheit, Leberunterstützung, Anti-Aging-Eigenschaften, Stressabbau & emotionale Ausgeglichenheit, Entzündungshemmung, Verdauungsförderung, Atemwegsgesundheit, hormonelle Balance, Regulation des Cholesterinspiegels, Neuroprotektion, Unterstützung der Darmflora, Linderung von Atemwegsbeschwerden, Sauerstoffoptimierung im Blut, Schutz vor freien Radikalen, geistige Ruhe & Stimmungsverbesserung, hormonelle Ausgleichung des endokrinen Systems.

### Anwendungsempfehlung:

- Es wird empfohlen, mit 3 Tropfen, 2-mal täglich, zu beginnen und die Tropfen idealerweise unverdünnt direkt auf oder unter die Zunge zu geben, um eine optimale Aufnahme über die Mundschleimhaut zu gewährleisten.
- Nach dem Einträufeln sollten die Tropfen für einige Minuten (5 - 10 min) im Mund belassen werden.
- Bei guter Verträglichkeit kann die Dosierung schrittweise auf 10 - 15 Tropfen, 3-mal täglich, erhöht werden.
- Weiterführende Informationen zur inneren Anwendung und Dosierung dieser Tinktur sind auf Seite 46 nachzulesen.

Diese Tinktur ist nicht nur eine Investition in Deine Gesundheit, sondern ein Eintauchen in die geheimnisvolle und heilende Welt der Pilze. Mit der PilzKraft Tinktur wird Gesundheit nicht nur gefördert, sondern zelebriert. Erlebe das Erbe und die Magie des Pilzreichs in jedem Tropfen und spüre, wie die Natur Dein inneres Gleichgewicht wiederherstellt und Deinem Leben neue Energie verleiht.

- **Direkt zur DMSO Heilpflanzen Tinktur:** <https://cutt.ly/mwX18gfD>  
**Suchmaschinen Eingabe: „Pilzkraft DMSO activeMedicus“**



Bezugsquelle  
Heil- und  
Vitalpilz  
Tinktur





## Heilkraft aus dem Bienenstock Tinktur (*BienenKönigin*) – Flüssiges Gold aus dem Reich der Bienen für optimale Gesundheit

Vorhang auf für die BienenKönigin Tinktur: Das ultimative Gesundheitselixier, angereichert mit der geballten Kraft von **Propolis**, dem goldenen Bienenbrot **Perga** und vitalisierenden **Blütenpollen**. In dieser Tinktur vereint sich das uralte Wissen des Bienenstocks, um dem Körper das Beste der Natur zu bieten und den Weg zu optimaler Gesundheit und gesteigertem Wohlbefinden zu weisen.

### Heilende Eigenschaften:

- **Antibakterielle & Antivirale Verteidigung:** Die kraftvollen Inhaltsstoffe von Propolis dienen als natürliches Antibiotikum, das effektiv gegen eine Vielzahl von Infektionen schützt und dem Körper hilft, sich gegen schädliche Krankheitserreger zu wehren.
- **Vitalitäts- und Energiequelle:** Perga, oft als „Bienenbrot“ bezeichnet, ist ein Nährstoffwunder. Es unterstützt nicht nur die Verdauung und Darmgesundheit, sondern versorgt den Körper auch mit einer Fülle von essenziellen Vitaminen und Mineralstoffen, die für tägliche Energie und Vitalität unerlässlich sind.
- **Immunsystem-Stärkung:** Als natürlicher Immunitätsbooster bekämpfen Blütenpollen Allergien, stärken das Immunsystem und steigern sowohl die physische als auch geistige Vitalität.
- **Geistige Gesundheit & Klarheit:** Die Inhaltsstoffe Propolis und Blütenpollen wirken synergistisch, um Stress zu reduzieren, die Konzentration zu fördern und für ein ausgewogenes mentales Wohlbefinden zu sorgen.
- **Zellulärer Schutz & Revitalisierung:** Die Kombination Perga und Propolis schützt und nährt die Zellen, unterstützt die Hautgesundheit und bietet intensiven antioxidativen Schutz.
- **Herz- und Lebergesundheit:** Blütenpollen sind nicht nur nährstoffreich, sondern unterstützen auch die Funktion und Gesundheit dieser lebenswichtigen Organe.
- **Entzündungshemmung & Wundheilung:** Propolis ist bekannt für seine entzündungshemmenden Eigenschaften, die den Heilungsprozess unterstützen und Entzündungen lindern.
- **Hormonelle Balance:** Blütenpollen helfen, das hormonelle Gleichgewicht zu regulieren, was besonders für Frauen in verschiedenen Lebensphasen vorteilhaft sein kann.
- **Antioxidative Unterstützung:** Propolis bietet einen starken antioxidativen Schutz, der die Zellen vor Umweltschäden und oxidativem Stress schützt.
- **Gelenk- & Muskelgesundheit:** Perga fördert die Beweglichkeit, lindert leichte Beschwerden und unterstützt die Gesundheit und Funktion von Gelenken und Muskeln.

► **Direkt zur DMSO Heilpflanzen Tinktur:** <https://cutt.ly/rwX13IAN>  
Suchmaschinen Eingabe: „**Bienenkönigin DMSO activeMedicus**“



Bezugsquelle  
Heilkraft aus  
dem Bienen-  
stock Tinktur





## Anwendungsgebiete:

- Antibakterielle & antivirale Abwehr, Stärkung des Immunsystems, Vitalität & Energiezufuhr, geistige Gesundheit & Klarheit, Schutz & Revitalisierung von Zellen, Herz- und Lebergesundheit, Entzündungshemmung & Wundheilung, hormonelle Balance, antioxidative Unterstützung, Gelenk- & Muskelgesundheit, Unterstützung der Verdauung, Linderung von Allergiesymptomen, Stressreduktion, Konzentrationsförderung, Hautgesundheit, Schutz vor Umweltschäden, Unterstützung der Beweglichkeit, Regulation des Hormonhaushalts, Schutz vor oxidativem Stress.

## Anwendungsempfehlung:

- Es wird empfohlen, mit 3 Tropfen, 2-mal täglich, zu beginnen und die Tropfen idealerweise unverdünnt direkt auf oder unter die Zunge zu geben, um eine optimale Aufnahme über die Mundschleimhaut zu gewährleisten.
- Nach dem Einträufeln sollten die Tropfen für einige Minuten (5 - 10 min) im Mund belassen werden.
- Bei guter Verträglichkeit kann die Dosierung schrittweise auf 10 - 15 Tropfen, 3-mal täglich, erhöht werden.
- In akuten Situationen, in denen rasches Handeln erforderlich ist, haben sich hohe Dosen von 3-mal täglich 15 - 20 Tropfen als effektiv erwiesen.
- Experten schätzen, dass rund drei Prozent der Menschen allergisch auf Propolis reagieren. Daher ist es wichtig, vor der allerersten Verwendung von Propolis einen Allergietest auf den Handballen durchzuführen. Hierfür etwa 2 - 3 Tropfen auf die Handballen geben und ca. 30 Minuten einziehen lassen. Tritt keine allergische Reaktion hervor, kann Propolis innerlich und äußerlich verwendet werden.
- Weiterführende Informationen zur inneren und äußerlichen Anwendung und Dosierung dieser Tinktur sind auf Seite 46 und Seite 48 nachzulesen.

In den Tiefen des Bienenstocks verbirgt sich ein Geheimnis – ein Vermächtnis von Heilkraft und Vitalität, das seit Generationen bewahrt wird. Die BienenKönigin Tinktur ist die Essenz dieses Erbes, das die Bienen uns selbstlos anbieten. Mit jedem Tropfen dieser Tinktur öffnest Du ein Kapitel dieses uralten Buches der Natur, das von Heilung, Stärkung und Regeneration erzählt. Es ist nicht nur eine Tinktur; es ist eine Einladung, eins zu werden mit der Weisheit der Bienen und ihre tief verwurzelte Harmonie in Dein Leben zu bringen. Wähle BienenKönigin und lasse Dich von der magischen Kraft des Bienenstocks transformieren.

- ▶ Rundbrief Artikel – Heilpflanzen Tinktur: <https://cutt.ly/5wX0EfIM>  
Suchmaschinen Eingabe: „Bienenkönigin DMSO Naturheilmittel Bienenstock“
- ▶ Rundbrief Artikel – Propolis: <https://cutt.ly/pwX0FIM1>  
Suchmaschinen Eingabe: „Propolis DMSO Herzen Bienenstock“



Rundbrief Artikel  
Heilkraft aus  
dem Bienen-  
stock Tinktur



Rundbrief Artikel  
Propolis





## Knospen-Gemmo-Vital Tinktur (*KnospenErwachen*) – Das Herzstück des Frühlings in flüssiger Form

Die KnospenErwachen Tinktur verkörpert das Herzstück des Frühlings, wenn die Natur zum Leben erwacht und sich in Knospen manifestiert. Dieses Aufblühen und Erneuern der Natur wird in dieser kraftvollen Formel eingefangen. Durch die Kombination von Knospen wie **Schwarzer Johannisbeere**, **Hagebutte**, **Schwarz-Erle** und **Hainbuche** entsteht eine Komposition, die dem Körper nicht nur eine dynamische Zellerneuerung, sondern auch einen kräftigen Immun-Boost bietet. Sie balanciert Hormone aus, unterstützt das endokrine System und entgiftet den Körper von innen heraus. Dabei bringt sie eine Welle von Energie und Lebenskraft, die sowohl den Geist als auch den Körper erfrischt. Dieses Elixier ist ein unverzichtbares Hilfsmittel für alle, die sich ein gesünderes, energiegeladenes und harmonisches Leben wünschen. Ein Tropfen täglich, und man spürt die Erneuerung und das Erwachen mit der Kraft der Knospen.

### Heilende Eigenschaften:

- **Immunsystem-Stärkung:** Die Hagebutte ist bekannt für ihre reichhaltigen Vitamine und Antioxidantien, die das Immunsystem nähren und schützen, um es gegen Krankheitserreger zu wappnen.
- **Antioxidativer Schutz:** Viele Knospen, insbesondere Schwarze Johannisbeere und Hagebutte, enthalten kraftvolle Antioxidantien, die die Zellen vor oxidativem Stress schützen und die Alterung verlangsamen.
- **Zelluläre Revitalisierung:** Die einzigartigen Verbindungen der Schwarzen Johannisbeere fördern die Zellerneuerung und verhelfen zu jugendlicher, strahlender Haut und einem vitalen Körper.
- **Hormonelles Gleichgewicht:** Die Schwarz-Erle unterstützt sanft das endokrine System, hilft hormonelle Schwankungen auszugleichen und sorgt für ein harmonisches Wohlbefinden.
- **Herz-Kreislauf-Gesundheit:** Bestimmte Knospen können das Herz-Kreislauf-System unterstützen, den Blutdruck regulieren und die allgemeine Herzgesundheit fördern.
- **Tiefenreinigung und Entgiftung:** Die Wirkstoffe der Hainbuche unterstützen die Entgiftungsprozesse, reinigen Leber und Nieren und fördern ein gesundes inneres Milieu.
- **Energetische Wiedergeburt:** Die Schwarze Johannisbeere wirkt belebend und erfrischend, steigert die physische und geistige Energie und bringt neue Lebenskraft.
- **Geistige Klarheit und Fokus:** Die Schwarz-Erle hilft, den Geist zu klären, die Konzentrationsfähigkeit zu steigern und mentale Ermüdung zu reduzieren.
- **Verdauungsunterstützung:** Die Hagebutte fördert eine gesunde Verdauung, unterstützt die Darmflora und trägt zu einem gesunden Magen-Darm-Trakt bei.





- **Atmungsunterstützung:** Einige Knospen können dazu beitragen, die Atemwege zu beruhigen und eine klare Atmung zu fördern, insbesondere in der Allergiesaison.
- **Gelenk- & Muskelgesundheit:** Einige Knospen, insbesondere die Schwarz-Erle, unterstützen die Beweglichkeit, lindern leichte Schmerzen und fördern die Gesundheit von Gelenken und Muskeln.

### Anwendungsgebiete:

- Immunsystem-Stärkung, Antioxidativer Schutz, Zelluläre Revitalisierung, Hormonelles Gleichgewicht und Unterstützung des endokrinen Systems, Herz-Kreislauf-Gesundheit, Tiefenreinigung und Entgiftung, Energetische Wiedergeburt, Geistige Klarheit und Reduzierung mentaler Ermüdung, Verdauungsunterstützung, Unterstützung der Atmung, Gesundheit von Gelenken & Muskeln, Stressabbau und emotionales Gleichgewicht, Antimikrobielle und antivirale Eigenschaften, Hautelastizität und Wundheilung.

### Anwendungsempfehlung:

- Es wird empfohlen, mit 3 Tropfen, 2-mal täglich, zu beginnen und die Tropfen idealerweise unverdünnt direkt auf oder unter die Zunge zu geben, um eine optimale Aufnahme über die Mundschleimhaut zu gewährleisten.
- Nach dem Einträufeln sollten die Tropfen für einige Minuten (5 - 10 min) im Mund belassen werden.
- Bei guter Verträglichkeit kann die Dosierung schrittweise auf 10 - 15 Tropfen, 3-mal täglich, erhöht werden.
- Weiterführende Informationen zur inneren Anwendung und Dosierung dieser Tinktur sind auf Seite 46 nachzulesen.

Lass Dich von der Energie des Frühlings umhüllen und spüre, wie die reinen Essenzen der Knospen Dir neue Kraft schenken, Deinen Geist beleben und Deinem Körper die Harmonie zurückgeben, nach der er sich sehnt. Jeder Tropfen ist ein Versprechen des Frühlings, des Neubeginns und des Wachstums. Tauche ein in das Erwachen der Natur und erlebe eine Verwandlung, die tief in Dir beginnt. Die KnospenErwachen Tinktur ist das Versprechen der Natur, Dir in jeder Lebensphase zur Seite zu stehen.

- ▶ **Direkt zur DMSO Heilpflanzen Tinktur:** <https://cutt.ly/cwX19NW1>  
Suchmaschinen Eingabe: „Knospenerwachen DMSO activeMedicus“



Bezugsquelle  
Knospen-Gem-  
mo



# Leitfaden zur inneren Anwendung und Dosierung von DMSO Kräutertropfen

- Immun-Vital Tinktur
- Borreliose Tinktur

**Einnahmehöglichkeiten**

- Für eine optimale Wirkung empfiehlt es sich, die Tropfen unverdünnt direkt auf oder unter die Zunge (sublingual) zu geben. Dort sollten sie für einige Zeit belassen werden, um eine bestmögliche Aufnahme der Wirkstoffe über die Mundschleimhaut zu gewährleisten.
- Falls eine direkte Anwendung im Mund als unangenehm empfunden wird, besteht die Möglichkeit, die Tinkturen in einer kleinen Menge Wasser zu verdünnen, beispielsweise auf einem Teelöffel. Sie können auch in größeren Mengen Wasser, wie in einem Trinkglas oder einer Flasche, gemischt und dann schluckweise eingenommen werden.
- Es ist zu bedenken, dass bei einer Einnahme der Tinkturen in Verbindung mit Wasser, die Aufnahme der Inhaltsstoffe über den Verdauungstrakt erfolgt. Diese Vorgehensweise könnte eine Reduzierung und Verzögerung der Wirksamkeit der Tinkturen zur Folge haben.

**Einnahmezeitraum**

- Die Kräutertropfen folgen für eine optimale Anwendung einem wiederkehrenden Muster: 5 Tage Einnahme, gefolgt von einer 2-tägigen Pause.
- Dieser Zyklus setzt sich fort, wobei erneut fünf Tage der Einnahme auf eine zwei Tage andauernde Pause folgen.
- Dieser Rhythmus sollte kontinuierlich beibehalten werden.
- Pausen sind essentiell, da der Tinkturinhaltsstoff Artemisinin Darm-Schutzfaktoren bildet, die die Kräuteraufnahme hemmen könnten. Die Pausen sichern eine effektive Wirkstoffaufnahme und erlauben dem Körper Erholungszeit.
- Um die bestmögliche Wirkung zu erzielen, empfiehlt es sich, die Tropfen über einen längeren Zeitraum, der mehrere Wochen bis Monate umfasst, zu verwenden. Dies hängt jedoch von den jeweiligen Beschwerden und der individuellen Konstitution ab.

**Anwendungsempfehlungen**

- Die Einnahme der Tropfen sollte idealerweise nicht unmittelbar vor, nach oder während der Mahlzeiten erfolgen, um eine potentielle Verringerung der Wirkung zu vermeiden.
- Qualitativ hochwertiges Wasser in ausreichender Menge zu trinken, wird dringend empfohlen.
- Zur Unterstützung können biologische Bindemittel wie Chlorella, Heilerde oder Zeolith etwa eine Stunde nach der Einnahme der DMSO Kräutertropfen verwendet werden. Diese dienen dazu, entstehende Abfallprodukte zu absorbieren und auszuleiten.

**Anmerkungen zum Einnahmeprotokoll**

**Hinweis:** Dieses Protokoll dient nur als allgemeine Anleitung. Die Dosierung sollte nach individuellen Bedürfnissen, Krankheitsverlauf und Schwere der Beschwerden angepasst werden. Es wird empfohlen, auf die eigene Intuition, Wahrnehmung und körperliche Reaktionen zu hören.

**Startdosierung:** Beginne mit wenigen Tropfen. Diese Vorsichtsmaßnahme dient dazu, eine intensive Immunreaktion auf das Absterben der Krankheitserreger zu minimieren.

**Anpassung:** Bei guter Verträglichkeit kann die Menge der Tropfen schrittweise erhöht werden.

**Langfristige Nutzung:** Die Kräutertropfen dürfen solange verwendet werden, wie es als notwendig oder wünschenswert erachtet wird.

**Reaktion auf Therapie:** Tritt eine sogenannte Herxheimer-Reaktion oder Heilkrise (Verschlechterung der Symptome, Unwohlsein, Schüttelfrost und Fieber aufgrund des vermehrten Abbaus von Bakteriengiften/Endotoxinen) auf, wird die Dosierung auf die zuletzt gut vertragene Menge reduziert. Diese Reaktion ist ein positives Signal, da sie zeigt, dass eine Reaktion auf die Therapie stattfindet. Nach einer Woche kann die Dosis wieder schrittweise erhöht werden.

**Flüssigkeitszufuhr und Bindemittel:** Während der Anwendung der Heilkräutertinkturen ist ausreichende Flüssigkeitszufuhr essenziell. Zudem sollte ein Bindemittel (z.B. eine hohe Dosis Chlorella) eingenommen werden, um die Ausscheidung von Abbauprodukten zu unterstützen und eine Rückresorption in den Körper zu verhindern. Das Bindemittel sollte eine Stunde nach den Tropfen eingenommen werden.


Es ist wichtig, ein hohes Maß an Bewusstsein und Sensibilität für körperliche Reaktionen zu bewahren, um das Protokoll optimal zu nutzen.

Zeitraum	Mögliche Einnahme pro Tag	Gesamtropfenanzahl pro Tag
Tag 1 - Tag 5	2-mal täglich 3 Tropfen	6
Tag 6 - Tag 7	Pause	--
Tag 8 - Tag 12	2-mal täglich 4 Tropfen	8
Tag 13 - Tag 14	Pause	--
Tag 15 - Tag 19	3-mal täglich 4 Tropfen	12
Tag 20 - Tag 21	Pause	--
Tag 22 - Tag 26	3-mal täglich 5 Tropfen	15
Tag 27 - Tag 28	Pause	--
Tag 29 - Tag 33	3-mal täglich 6 Tropfen	18
Tag 34 - Tag 35	Pause	--
Tag 36 - Tag 40	3-mal täglich 7 Tropfen	21
Tag 41 - Tag 42	Pause	--
Tag 43 - Tag 47	3-mal täglich 8 Tropfen	24
...	...	...




## Leitfaden zur inneren Anwendung und Dosierung von DMSO Kräutertropfen

- Alle Tinkturen mit Ausnahme von Immun-Vital, Borreliose-, Haut-Vital, Haar-Vital und Schmerz-Vital-Tinktur




### Einnahmeföglichkeiten

- Für eine optimale Wirkung empfiehlt es sich, die Tropfen unverdünnt direkt auf oder unter die Zunge (sublingual) zu geben. Dort sollten sie für einige Zeit belassen werden, um eine bestmögliche Aufnahme der Wirkstoffe über die Mundschleimhaut zu gewährleisten.
- Falls eine direkte Anwendung im Mund als unangenehm empfunden wird, besteht die Möglichkeit, die Tinkturen in einer kleinen Menge Wasser zu verdünnen, beispielsweise auf einem Teelöffel. Sie können auch in größeren Mengen Wasser, wie in einem Trinkglas oder einer Flasche, gemischt und dann schluckweise eingenommen werden.
- Es ist zu bedenken, dass bei einer Einnahme der Tinkturen in Verbindung mit Wasser, die Aufnahme der Inhaltsstoffe über den Verdauungstrakt erfolgt. Diese Vorgehensweise könnte eine Reduzierung und Verzögerung der Wirksamkeit der Tinkturen zur Folge haben.



### Einnahmezeitraum

- Um die bestmögliche Wirkung zu erzielen, empfiehlt es sich, die Tropfen über einen längeren Zeitraum, der mehrere Wochen bis Monate umfasst, zu verwenden. Dies hängt jedoch von den jeweiligen Beschwerden und der individuellen Konstitution ab.



### Anwendungsempfehlungen

- Die Einnahme der Tropfen sollte idealerweise nicht unmittelbar vor, nach oder während der Mahlzeiten erfolgen, um eine potentielle Verringerung der Wirkung zu vermeiden.
- Qualitativ hochwertiges Wasser in ausreichender Menge zu trinken, wird dringend empfohlen.



### Anmerkungen zum Einnahmeprotokoll

**Hinweis:** Dieses Protokoll dient nur als allgemeine Anleitung. Die Dosierung sollte nach individuellen Bedürfnissen, Krankheitsverlauf und Schwere der Beschwerden angepasst werden. Es wird empfohlen, auf die eigene Intuition, Wahrnehmung und körperliche Reaktionen zu hören.

**Startdosierung:** Beginne mit wenigen Tropfen.

**Anpassung:** Bei guter Verträglichkeit kann die Menge der Tropfen schrittweise erhöht werden.

**Langfristige Nutzung:** Die Kräutertropfen dürfen solange verwendet werden, wie es als notwendig oder wünschenswert erachtet wird.

Zeitraum	Mögliche Einnahme pro Tag	Gesamtropfenanzahl pro Tag
Tag 1 - Tag 3	2-mal täglich 3 Tropfen	6
Tag 4 - Tag 7	2-mal täglich 4 Tropfen	8
Tag 8 - Tag 11	3-mal täglich 4 Tropfen	12
Tag 12 - Tag 15	3-mal täglich 5 Tropfen	15
Tag 16 - Tag 22	3-mal täglich 6 Tropfen	18
Tag 23 - Tag 29	3-mal täglich 7 Tropfen	21
Tag 30 - Tag 36	3-mal täglich 8 Tropfen	24
...	...	...





## Leitfaden zur äußerlichen Anwendung und Dosierung von DMSO Kräutertropfen

Die einzigartigen Eigenschaften von DMSO, einem Schlüsselbestandteil der Tinkturen, ermöglichen es, Wirkstoffe tief in das Gewebe zu transportieren. Diese Fähigkeit macht die Kräutertropfen besonders wirksam für äußerliche Anwendungen, bei denen die heilsamen Pflanzenstoffe direkt in den betroffenen Bereichen wirken sollen.

Die Kombination der Tinkturen mit Naturkosmetik-Cremes oder Seren bietet zusätzliche Vorteile. Diese Synergie steigert nicht nur die Feuchtigkeitsversorgung, sondern fördert auch eine weichere und geschmeidigere Hautbeschaffenheit, ein Aspekt, der besonders bei trockener oder strapazierter Haut vorteilhaft ist.

### Anwendungshinweise:

- Die Tinkturen sollten nicht auf offene Wunden aufgetragen werden, um Reizungen oder andere unerwünschte Reaktionen zu vermeiden.
- Es wird empfohlen, die behandelten Hautstellen nach dem Auftragen der Tinktur etwa 20 Minuten unbedeckt zu lassen, um eine optimale Wirkstoffaufnahme zu gewährleisten.
- Die Anzahl der Tropfen und die Häufigkeit der Anwendung sollten individuell angepasst werden. Die Dosierung kann je nach Bedarf und Effektivität variiert werden, um optimale Ergebnisse zu erzielen.
- Die Verträglichkeit und Wirkung sollten beobachtet werden, um die Dosierung bei Bedarf anzupassen.

### Herz-Vital Tinktur:

- Ein- bis zweimal täglich etwa 10 Tropfen der Tinktur direkt auf die saubere Haut im Bereich der Herzgegend auftragen, dies ist der Bereich in der Mitte der Brust, etwas links vom Brustbein. Diese Anwendung unterstützt direkt das Herz und das Herz-Kreislauf-System und fördert die lokale Durchblutung in dieser Region.

### Darm-Vital Tinktur:

- Ein- bis zweimal täglich etwa 10 Tropfen der Tinktur direkt auf die saubere Haut im Bauchbereich auftragen, insbesondere rund um den Nabel und entlang des Verdauungstraktes. Zusätzlich können etwa 2 - 3 Tropfen direkt in den Nabel gegeben werden, um die Wirkung zu intensivieren. Diese Bereiche sind zentral für das Verdauungssystem und unterstützen bei Verdauungsbeschwerden.







## Haut-Vital Tinktur / Immun-Vital Tinktur / Borreliose Tinktur / Heilkraft aus dem Bienenstock Tinktur:

- Für die äußerliche Anwendung bei Hauterkrankungen, infektiösen Hautstellen, Insektenstichen oder anderen mit Toxinen verbundenen Hautproblemen kann bereits die Verwendung einer einzelnen Tinktur hochpotente Effekte bieten. Alle vier Tinkturen können jedoch auch in Kombination angewendet werden, um ein maximales Spektrum an heilenden Eigenschaften zu nutzen.
- Wende je nach Art und Ausdehnung des Hautproblems einige Tropfen jeder Tinktur nacheinander direkt auf die betroffene Hautstelle an. Bei kleineren Bereichen, wie Akne, können wenige Tropfen ausreichen, während bei größeren Flächen, wie bei Gürtelrose, möglicherweise mehr Tropfen erforderlich sind.
- Lasse die erste Tinktur kurz einwirken, bevor die nächsten Tinkturen aufgetragen werden.
- Wiederhole die Anwendung ein- bis zweimal täglich oder nach Bedarf.
- Beobachte die Hautreaktion und reduziere bei Bedarf die Anwendung oder setze sie aus.
- Diese kombinierte Anwendung nutzt die synergistischen Effekte aller drei Tinkturen und ist besonders hilfreich bei:
  - **Hautinfektionen wie Borkenflechte (Impetigo), Haarfollikelentzündungen (Follikulitis) und Hautentzündungen, die mit Schwellungen einhergehen (Zellulitis):** Die antibakteriellen und entzündungshemmenden Wirkstoffe unterstützen die Heilung.
  - **Insektenstiche, einschließlich Mückenstiche und Zeckenbisse:** Die antientzündlichen und schmerzlindernden Eigenschaften helfen, Schwellungen und Juckreiz zu reduzieren.
  - **Hautausschläge, inklusive Ekzeme, Schuppenflechte (Psoriasis), Neurodermitis und allergische Reaktionen:** Die antiallergischen und entzündungshemmenden Eigenschaften bieten effektive Linderung.
  - **Akne und Hautunreinheiten:** Die antibakteriellen Eigenschaften können bei der Behandlung von Akne und anderen Hautunreinheiten hilfreich sein.
  - **Candida-Infektionen der Haut:** Die antimykotischen Inhaltsstoffe bekämpfen Pilzinfektionen.
  - **Warzen und Hautwucherungen:** Die antiviralen Eigenschaften können bei der Behandlung von Warzen und anderen durch Viren verursachten Hautwucherungen nützlich sein.
  - **Gürtelrose und Herpes-simplex-Infektionen:** Die antiviralen Eigenschaften tragen zur effektiven Symptomlinderung bei.





## Leitfaden zur äußerlichen Anwendung und Dosierung von DMSO Kräutertropfen

### Atem-Vital Tinktur:

- Ein- bis zweimal täglich etwa 10 Tropfen der Tinktur direkt auf die saubere Haut im Bereich des Brustkorbs und des oberen Rückens auftragen. Diese Bereiche sind entscheidend für die Atemwege und unterstützen bei Erkrankungen wie Bronchitis, COPD und Asthma. Eine zusätzliche Anwendung einiger Tropfen im Bereich des Halses kann ebenfalls hilfreich sein, um die Atemwege direkt zu erreichen und zu beruhigen.

### Nerven-Vital Tinktur:

- Ein- bis zweimal täglich etwa 10 Tropfen der Tinktur direkt auf die saubere Haut im Bereich des Nackens, der Schultern und entlang der Wirbelsäule auftragen. Diese Bereiche stehen in direktem Zusammenhang mit dem Nervensystem und können so zur Beruhigung und Entspannung beitragen. Zusätzlich können 2 - 3 Tropfen sanft auf die Schläfen oder hinter die Ohren aufgetragen werden, um eine beruhigende Wirkung zu erzielen.

### Gedächtnis-Vital Tinktur:

- Ein- bis zweimal täglich etwa 10 Tropfen der Tinktur direkt auf die saubere Haut am Hinterkopf, entlang der Schläfen und auf die Stirn auftragen. Diese Bereiche stehen in direktem Zusammenhang mit kognitiven Funktionen und können so zur Förderung von Konzentration und Gedächtnisleistung beitragen. Eine zusätzliche Anwendung von 2 - 3 Tropfen hinter den Ohren kann ebenfalls nützlich sein, um die Wirkung zu intensivieren.

### Leber-Vital Tinktur:

- Ein- bis zweimal täglich etwa 10 Tropfen der Tinktur direkt auf die saubere Haut über dem Leberbereich auftragen. Dieser Bereich befindet sich rechts unterhalb der Brustkorbrippen. Für eine gezielte Wirkung können zusätzlich ca. 5 Tropfen sanft entlang des rechten Rippenbogens aufgetragen werden, um die Leberlinie direkt zu erreichen. Diese Anwendungsweise unterstützt die regenerative und entgiftende Funktion der Leber und fördert gleichzeitig die gesunde Gallenfunktion.





## Leitfaden zur äußerlichen Anwendung und Dosierung von DMSO Kräutertropfen

### Nieren-Vital Tinktur:

- Ein- bis zweimal täglich etwa 10 Tropfen der Tinktur direkt auf die saubere Haut über dem Nierenbereich auftragen. Dieser Bereich befindet sich beidseitig im unteren Rückenbereich, etwas unterhalb der Rippen. Zusätzlich kann die Anwendung im unteren Bauchbereich, insbesondere um die Blasenregion herum, nützlich sein, um die Blasenfunktion zu stärken und zur Linderung von Beschwerden beizutragen. Diese Anwendungsweise unterstützt die Nieren- und Blasenfunktion, fördert die Entgiftung und trägt zur Regulierung des Flüssigkeitshaushalts bei.

### Frauen-Vital Tinktur:

- Die Tinktur kann ein- bis zweimal täglich auf den Unterbauch aufgetragen werden, um Beschwerden im Zusammenhang mit dem Menstruationszyklus, Endometriose oder PCOS zu lindern, da dieser Bereich zentral für das weibliche Fortpflanzungssystem ist. Eine Anwendung auf den Handgelenkinnenseiten kann schnelle systemische Effekte erzielen, besonders hilfreich bei hormonellen Schwankungen und Stimmungsregulierung. Bei Kopfschmerzen oder migräneartigen Beschwerden, die oft mit hormonellen Veränderungen einhergehen, kann die Anwendung auf Schläfen und Hinterkopf Linderung bringen. Zudem kann das Auftragen der Tinktur auf den Brustbereich bei Beschwerden wie Brustspannen, die ebenfalls häufig mit hormonellen Schwankungen verbunden sind, helfen.

### Männer-Vital Tinktur:

- Ein- bis zweimal täglich können etwa 10 Tropfen der Tinktur im Bereich des unteren Rückens und um die Hüften herum angewendet werden. Dieser Bereich ist eng mit der Prostatagesundheit und dem Urogenitalsystem verbunden. Zusätzlich kann die Anwendung im Bereich des Brustkorbs und entlang der Wirbelsäule sinnvoll sein, um die Energie und Vitalität zu steigern und hormonelle Balance zu unterstützen. Für eine direktere Wirkung auf die Libido und sexuelle Gesundheit kann die Tinktur auch im Leistenbereich aufgetragen werden.

► Weitere Informationen: <https://cutt.ly/xwX0iFRL>

Suchmaschinen Eingabe: „Äußerliche Anwendung  
DMSO Tinkturen Leitfaden“



Außerliche  
Anwendung  
Kräuterauszüge





## Erfahrungsberichte zu den DMSO Kräutertropfen

- R** @Backer vor 4 Wochen  
Ich habe seit einiger Zeit mit Borreliose zu kämpfen, aber seitdem ich Dr. Fischer's Rundbriefe dazugelesen habe und die erwähnten Tinkturen zu Borreliose und Immunsystem nehme, merke ich deutliche Besserungen. Danke für dieses große Geschenk!!! 🍀 🙌
- S** @sonja vor 1 Monat  
Ein Wow auf diese Produkte! Die Kombination der Inhaltsstoffe scheint perfekt zu sein. Mein Wohlbefinden hat sich seitdem gesteigert und ich fühle mich insgesamt viel fitter. Definitiv Produkte, die ich weiterhin nutzen werde und auch an meine Familie, Freunde & Co. weiterempfehlen kann! ✨ 🌱 Vielen Dank Herr Dr. Fischer für diesen wertvollen Beitrag!!
- E** @Emma vor 1 Monat  
Normalerweise schreibe ich sehr selten in die Kommentare... aber das möchte ich jetzt mit euch teilen. Ich hab vor gut einer Woche meine zwei Tinkturen erhalten. 1. Eindruck: schönes, wertiges Design! 2. Eindruck: Nach nur einer Woche fühle ich mich wie neugeboren und einfach besser. Mein Immunsystem hat sich bereits nach wenigen Tagen enorm verbessert und ich meine dass meine Allergien weniger geworden sind.
- N** @Nora vor 4 Wochen  
Ich bin so unendlich dankbar für Dr. Fischers Empfehlungen. Nachdem ich mir dieses Video angesehen habe war ich neugierig und hab mir diese Herz Tinktur mit Weissdorn und Stropanthin bestellt. Und ich kann nur sagen: Mein Herz-Kreislaufsystem fühlt sich seit ein paar Tagen nach der ersten Einnahme viel vitaler an! Echt beeindruckend. Es fühlt sich so an, als hätte ich einen Teil meiner Jugend zurückbekommen. 😊 ❤️ Ich weiss, das ist echt krass.
- S** @sofia vor 1 Monat  
Ein tolles Produktspektrum - für jeden und jedem Weh-wehchen was dabei 🔥 Konnte schon nach wenigen Tag mit Bewegungsfreude meine Schmerzen wegen meines Rheumas reduzieren. Für mich ein großes Geschenk! Die sind einfach jeden Cent wert. Danke für diese tolle Empfehlung.
- N** @Nele vor 1 Monat  
Nach ausführlicher Recherche habe ich mich für diese Schmerz Tinktur entschieden. Die Inhaltsstoffe mit Arnika, Beinwell, Weidenrinde usw. usw. sind hervorragend aufeinander abgestimmt und von hoher Qualität. Nach zwei Wochen der Anwendung mit jeweils 10 Tropfen zweimal täglich, konnte ich bereits eine signifikante Verbesserung meiner Beschwerden feststellen. 📌 🍀 Sie sind ihr Geld auf jeden Fall wert, da die Tropfen um die 2,5 Monate reichen sollten.

► Weitere Berichte: <https://cutt.ly/YwKd99Kd>

Suchmaschinen Eingabe: „Erfahrungsberichte mit DMSO Heilpflanzenauszügen“



Erfahrungen  
DMSO  
Kräuterauszüge





## Häufig gestellte Fragen zu DMSO Kräuterauszügen

DMSO Heilkräuter-Auszüge wecken immer mehr Interesse – und mit ihm wächst die Anzahl an Fragen. Um dem gerecht zu werden, haben wir einen umfangreichen FAQ-Bereich entwickelt. Egal, ob Du gerade erst einsteigst oder schon fortgeschritten bist – hier findest Du Antworten und klare Einsichten.

- **Grundlagen von DMSO und Herstellung von Kräuterauszügen:**  
Lerne die Vorteile von DMSO gegenüber Alkohol kennen, verstehe den Auszugsvorgang und erfahre, warum Komplexmittel aus jeweils mehreren fachlich sinnvoll ausgewählten Kräuterarten oft überlegen sind.
  - **Qualität, Herkunft und Laboruntersuchungen:**  
Tauche ein in die Wichtigkeit von Herkunft und Ernte, entdecke analytische Methoden zur Qualitätssicherung und verstehe, wie unterschiedliche Faktoren die therapeutische Wirksamkeit beeinflussen.
  - **Herstellung zu Hause vs. professionelle Herstellung:**  
Vergleiche die Selbsterstellung mit professionellen Ansätzen und entdecke, welche Option am besten für Dich ist.
  - **Anwendung und Dosierung von DMSO-Tinkturen:**  
Erfahre alles zur richtigen Lagerung, Dosierung, Anwendung und möglichen Kombinationen von DMSO Tinkturen – für Dich und auch für Tiere.
  - **Produktinformationen und -empfehlungen:**  
Entdecke die besonderen Eigenschaften der DMSO Kräutertropfen von activeMedicus, welche Gesundheitsbereiche sie adressieren und wie Du sie am besten nutzen kannst.
- ▶ Hier geht's direkt zu allen Fragen und Antworten – tauche ein in die Welt der DMSO Heilkräuter-Auszüge: <https://cutt.ly/1wQPZwfu>



FAQ Bereich  
DMSO  
Kräuterauszüge

Suchmaschinen Eingabe: „FAQ Bereich DMSO Kräuterauszüge“







DIE „ACTIVEMEDICUS“ KRÄUTERTROPFEN SIND ÜBER JAHRHUNDERTE  
ANGEWANDTE, IMMER WIEDER MÜNDLICH ÜBERLIEFERTE  
ALTE SCHÄTZE DER NATUR, VON HAND GEMACHT  
UND MIT VIEL LIEBE HERGESTELLT –  
TRADITIONELLE KOSTBARKEITEN WIEDERENTDECKT,  
MIT DEM AKTUELLSTEN WISSEN KOMBINIERT UND  
AUF UNSERE HEUTIGE ZEIT ANGEPASST.



Transparente und nachhaltige Arbeitsprozesse.  
Vom liebevollen Anbau, über die sorgfältige Ernte  
bis zur schonenden Verarbeitung.  
Aus Respekt zur Natur und als Fürsorge für den Menschen.



Praxisinstitut  
Naturmedizin  
Medizin zum Selbermachen



[www.MedizinZumSelbermachen.de](http://www.MedizinZumSelbermachen.de)